

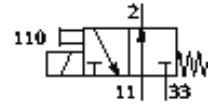
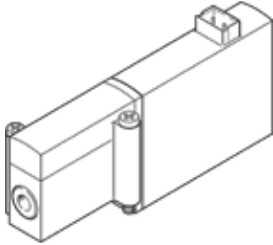
ソレノイドバルブ MHA2-M1H-3/2O-2-TC

部品番号: 197407

FESTO

マニホールド用バルブ、個別配線・プラグイン、高速応答、プラグ上向き

廃番予定品、2007年まで供給可



データシート

特長	値
バルブ機能	3方弁ノーマルオープン
操作方法	電気
幅	10 mm
標準流量	100 l/min
エア接続ポート	サブベース
作動電圧	24V DC
使用圧力	-0.9 ... 8 bar
構造	圧力抜きされたボベツト弁
リターン方式	メカスプリング
保護仕様	IP40
認証	c UL us - Recognized (OL)
オリフィス径	2 mm
スクリーンサイズ	14 mm
排気機能	調整可
シール	ソフトシール
取付方向	任意
手動操作	押側
制御方法	直動
流れ方向	リバーシブル (制限あり)
最高切換サイクル	130 Hz
切換時間 off	7 ms
切換時間 on	7 ms
定格	100%
コイル特性	24V DC: 2,88W
許容電圧変動	+/- 10 %
作動流体	ろ過圧縮空気、無給油、フィルタメッシュ40um ろ過圧縮空気、給油、フィルタメッシュ40um
耐酸性クラス: CRC	2
流体温度	-5 ... 40 °C
周囲温度	-5 ... 40 °C
質量	50 g
取付方法	サブベース
接続ポート 11	サブベース
エア接続ポート 2	サブベース
接続ポート 33	サブベース
材質	銅、PTFEフリー
材質 シール	HNBR NBR
材質ハウジング	亜鉛ダイカスト コーティング済み
材質情報 ネジ	銅 亜鉛メッキ