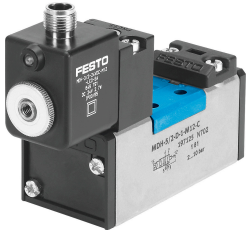


ソレノイドバルブ MDH-5/2-D-1-M12-C

製品番号: 197125

FESTO



データシート

特徴	値
バルブ機能	5/2 単安定
操作方法	電動
幅	42 mm
標準公称流量	1200 l/min
空気圧作動ポート	サブベース サイズ1, ISO 5599-1準拠 G1/4
作動電圧	24V DC 2 bar...10 bar
構造	ピストンゲートバルブ
リセット方法	エアスプリング
保護等級	IP65
呼び径	8 mm
グリッド寸法	43 mm
排気機能	スロットル調整可
シーリング原理	ソフト
取付位置	任意
規格準拠	ISO 5599-1
手動操作	ノンロック
ISOコード	151
制御方法	パイロット式
パイロットエア供給	内部
流れ方向	反転負荷
被服	ポジティブオーバーラップ
切換時間 オフ	36 ms
切換時間 オン	25 ms
スイッチオン時間	100%
0 信号時の最大ポジティブテストパルス	3800 μ s
1 信号での最大ネガティブテストパルス	4900 μ s
コイル特性値	24V DC : 2.7W
許容電圧変動	+/- 10 %
作動流体	ISO 8573-1:2010 [7:4:4]準拠の圧縮空気
使用流体/制御流体の情報	潤滑運転可(潤滑運転の場合は常に潤滑が必要)

特徴	値
耐振性	FN 942017-4 および EN 60068-2-6 準拠の重要度1の輸送アプリケーションテスト
耐衝撃性	FN942017-5 および EN60068-2-27 準拠の重要度2の耐衝撃テスト
LABS 認証	VDMA24364-B1/B2-L
流体温度	-10 -C...50 -C
ノイズレベル	85 000007
周囲温度	-10 -C...50 -C
製品質量	420 g
電気接続	M72x1
取付方法	サブベース上 取付穴付
エア接続ポート 1	サブベース サイズ1, ISO 5599-1に準拠
空気圧接続 2	サブベース サイズ1, ISO 5599-1準拠
空気圧ポート 3	サブベース サイズ1, ISO 5599-1に準拠
空気圧接続 4	サブベース サイズ1, ISO 5599-1準拠
エア接続ポート 5	サブプレート サイズ1, ISO 5599-1準拠
材質 シール	HNBR NBR
材質ハウジング	アルミダイキャスト