

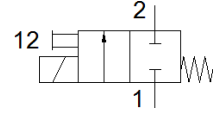
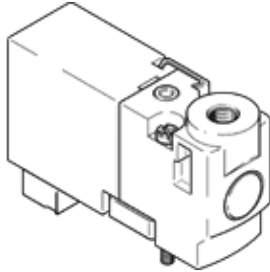
# ソレノイドバルブ

## MHP1-M5H-2/2G-M3-PI

部品番号: 197052

FESTO

単体及マニホールド搭載型セミインライン電磁弁・・・裏面プラグコネクタ付、超小形 (プラグイン)



### データシート

特長	値
バルブ機能	2方弁ノーマルクローズ
操作方法	電気
幅	10 mm
標準流量	14 l/min
Operating pressure MPa	-0.09 ... 0.2 MPa
使用圧力	-0.9 ... 2 bar
Operating pressure	-13.05 ... 29 psi
構造	ポペットバルブ (スプリングリターン)
リターン方式	メカスプリング
保護仕様	IP40
認証	c UL us - Recognized (OL)
認証発行部	UL MH19482
オリフィス径	0.9 mm
スクリーンサイズ	10 mm
排気機能	絞り調整不可
シール	ソフトシール
取付方向	任意
手動操作	押側
制御方法	直動
流れ方向	逆流不可
バルブポジション識別	銘板
Overlap	Underlap
強制増強に対する注記	切換頻度最低週1回
真空使用	あり
最高切換サイクル	20 Hz
切換時間 off	5 ms
切換時間 on	4 ms
定格	100 %
消費電力	1 W
コイル特性	12 V DC: 1 W
許容電圧変動	+/- 10 %
作動流体	ISO8573-1:2010 [7:4:4]準拠の圧縮エア
作動/パイロット流体に注意	給油運転可能 (継続運転に必要)
耐振動	重度レベル2 (FN 942017-4およびEN 60068-2-6)での輸送テスト
耐衝撃性	衝撃テスト: 重要度レベル2 (FN 942017-5およびEN 60068-2-27準拠)
耐酸性クラス: CRC	2 - 腐食ストレスほぼなし
PWIS conformity	VDMA24364-B2-L
保管温度	-20 ... 60 °C
流体温度	-5 ... 40 °C
周囲温度	-5 ... 40 °C
質量	10 g
配線方式	プラグ

特長	値
取付方法	サブベース 取付穴
エア接続ポート 1	サブベース
エア接続ポート 2	M3
材質	RoHS対応
Material seals	FPM HNBR NBR
Material housing	強化PA 強化PPS