

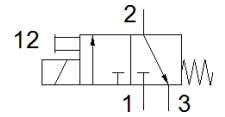
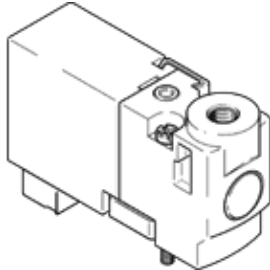
# ソレノイドバルブ

## MHP1-M5H-3/2G-M3-PI

部品番号: 197016

FESTO

単体及マニホールド搭載型セミインライン電磁弁・・・裏面プラグコネクタ付、超小形(プラグイン)



### データシート

| 特長                     | 値  |
|------------------------|--|
| バルブ機能                  | 3方弁ノーマルクローズ                                    |
| 操作方法                   | 電気   |
| 幅                      | 10 mm  |
| 標準流量                   | 10 l/min                                       |
| Operating pressure MPa | 0 ... 0.8 MPa                                  |
| 使用圧力                   | 0 ... 8 bar                                    |
| Operating pressure     | 0 ... 116 psi                                  |
| 構造                     | ポペットバルブ (スプリングリターン)                            |
| リターン方式                 | メカスプリング  |
| 保護仕様                   | IP40   |
| 認証                     | c UL us - Recognized (OL)                      |
| 認証発行部                  | UL MH19482                                     |
| オリフィス径                 | 0.65 mm  |
| スクリーンサイズ               | 10 mm  |
| 排気機能                   | 調整可  |
| シール                    | ソフトシール   |
| 取付方向                   | 任意   |
| 手動操作                   | 押側   |
| 制御方法                   | 直動   |
| 流れ方向                   | 逆流不可   |
| バルブポジション識別             | 銘板   |
| Overlap                | Underlap                                       |
| 強制増強に対する注記             | 切換頻度最低週1回                                      |
| 最高切換サイクル               | 20 Hz  |
| 切換時間 off               | 4 ms   |
| 切換時間 on                | 4 ms   |
| 定格                     | 100 %  |
| 消費電力                   | 1 W  |
| コイル特性                  | 12 V DC: 1 W                                   |
| 許容電圧変動                 | +/- 10 %                                       |
| 作動流体                   | ISO8573-1:2010 [7:4:4]準拠の圧縮エア                  |
| 作動/パイロット流体に注意          | 給油運転可能 (継続運転に必要)                               |
| 耐振動                    | 重度レベル2 (FN 942017-4およびEN 60068-2-6)での輸送テスト     |
| 耐衝撃性                   | 衝撃テスト: 重要度レベル2 (FN 942017-5およびEN 60068-2-27準拠) |
| 耐酸性クラス: CRC            | 2 - 腐食ストレスほぼなし                                 |
| PWIS conformity        | VDMA24364-B2-L                                 |
| 保管温度                   | -20 ... 60 °C                                  |
| 流体温度                   | -5 ... 40 °C                                   |
| 周囲温度                   | -5 ... 40 °C                                   |
| 質量                     | 10 g   |
| 配線方式                   | プラグ  |
| 取付方法                   | サブベース  |

| 特長               | 値                  |
|------------------|--------------------|
|                  | 取付穴                |
| エア接続ポート 1        | サブベース              |
| エア接続ポート 2        | M3                 |
| エア接続ポート 3        | サブベース              |
| 材質               | RoHS対応             |
| Material seals   | FPM<br>HNBR<br>NBR |
| Material housing | 強化PA<br>強化PPS      |