

ソレノイドバルブ CPE14-M1BH-5/3E-QS-8

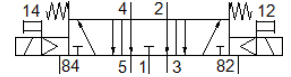
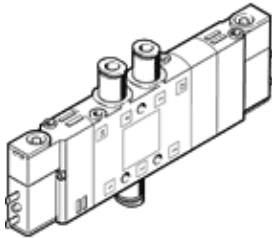
部品番号: 196900

Classic - nicht für Neukonstruktionen verwenden

豊富なバリエーション

Modern alternatives can be found by entering the first four characters of the type code in the search field.

FESTO



データシート

特長	値
バルブ機能	3位置5方弁エキゾーストセンタ
操作方法	電気
幅	14 mm
標準流量	570 l/min
Operating pressure MPa	0.3 ... 0.8 MPa
使用圧力	3 ... 8 bar
構造	スプール弁
リターン方式	メカスプリング
認証	c UL us - Recognized (OL)
Maritime classification	see certificate
保護仕様	IP65 プラグソケット付 IEC 90529
オリフィス径	6 mm
排気機能	調整可
シール	ソフトシール
取付方向	任意
手動操作	アクセサリによって保持 押側
制御方法	パイロット式
パイロット方式	内部パイロット
流れ方向	逆流不可
バルブポジション識別	銘板ブラケット
Overlap	Positive overlap
切換時間 off	42 ms
切換時間 on	20 ms
定格	100% with holding current reduction
ロジック0を使った最大ポジティブテストパルス	1,200 µs
ロジック1を使った最大ネガティブテストパルス	900 µs
コイル特性	24 V DC: 1.28 W
許容電圧変動	-15 % / +10 %
作動流体	ISO8573-1:2010 [7:4:4]準拠の圧縮エア
作動/パイロット流体に注意	給油運転可能 (継続運転に必要)
耐振動	重度レベル2 (FN 942017-4およびEN 60068-2-6) での輸送テスト
耐衝撃性	衝撃テスト : 重要度レベル2 (FN 942017-5およびEN 60068-2-27準拠)
耐酸性クラス : CRC	2 - 腐食ストレスほぼなし
PWIS conformity	VDMA24364-B1/B2-L
流体温度	-5 ... 50 °C
周囲温度	-5 ... 50 °C
配線方式	2ピン
取付方法	取付穴

特長	値
パイロット排気ポート82	M3
パイロット排気ポート84	M3
パイロット接続ポート12	M3
パイロット接続ポート14	M3
エア接続ポート 1	QS-8
エア接続ポート 2	QS-8
エア接続ポート 3	G1/8
エア接続ポート 4	QS-8
エア接続ポート 5	G1/8
材質	RoHS対応
Material seals	NBR
Material housing	アルミダイカスト