

ソレノイドバルブ CPE10-M1BH-5JS-QS-6

部品番号: 196880

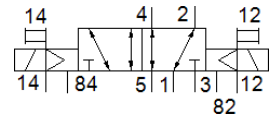
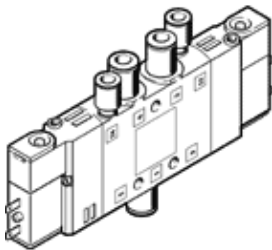
Classic - nicht für Neukonstruktionen verwenden

豊富なバリエーション

負圧での使用可

Modern alternatives can be found by entering the first four characters of the type code in the search field.

FESTO



データシート

特長	値
バルブ機能	5方弁ダブル
操作方法	電気
幅	10 mm
標準流量	320 l/min
Operating pressure MPa	-0.09 ... 1 MPa
使用圧力	-0.9 ... 10 bar
構造	スプール弁
認証	c UL us - Recognized (OL)
Maritime classification	see certificate
保護仕様	IP65 プラグソケット付 IEC 90529
オリフィス径	4 mm
排気機能	調整可
シール	ソフトシール
取付方向	任意
手動操作	アクセサリによって保持 押側
制御方法	パイロット式
パイロット方式	外部パイロット
流れ方向	逆流可能
バルブポジション識別	銘板ブラケット
Overlap	Positive overlap
Pilot pressure MPa	0.25 ... 0.8 MPa
パイロット圧力	2.5 ... 8 bar
切換時間	8 ms
定格	100% with holding current reduction
ロジック0を使った最大ポジティブテストパルス	1,200 µs
ロジック1を使った最大ネガティブテストパルス	900 µs
コイル特性	24 V DC: 1.28 W
許容電圧変動	-15 % / +10 %
作動流体	ISO8573-1:2010 [7:4:4]準拠の圧縮エア
作動/パイロット流体に注意	給油運転可能 (継続運転に必要)
耐振動	重度レベル2 (FN 942017-4およびEN 60068-2-6) での輸送テスト
耐衝撃性	衝撃テスト: 重要度レベル2 (FN 942017-5およびEN 60068-2-27準拠)
耐酸性クラス: CRC	2 - 腐食ストレスほぼなし
PWIS conformity	VDMA24364-B1/B2-L
流体温度	-5 ... 50 °C
パイロット流体	ISO8573-1:2010 [7:4:4]準拠の圧縮エア
周囲温度	-5 ... 50 °C

特長	値
配線方式	2ピン
取付方法	取付穴
パイロット排気ポート82	M3
パイロット排気ポート84	M3
パイロット接続ポート12	M3
パイロット接続ポート14	M3
エア接続ポート 1	QS-6
エア接続ポート 2	QS-6
エア接続ポート 3	M7
エア接続ポート 4	QS-6
エア接続ポート 5	M7
材質	RoHS対応
Material seals	NBR
Material housing	アルミダイカスト