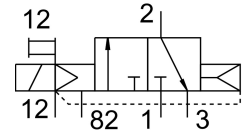
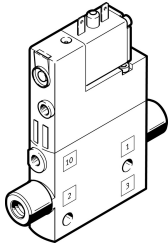


ソレノイドバルブ CPE10-M1BH-3GLS-M5

製品番号: 196848

FESTO



データシート

| 特徴 | 値 |
|---------------------|---------------------------------------|
| バルブ機能 | 3/2 クローズ, 単安定 |
| 操作方法 | 電動 |
| 幅 | 10 mm |
| 標準公称流量 | 190 l/min |
| 空気圧作動ポート | M5 |
| 作動電圧 | 24V DC -0.9 bar...10 bar |
| 使用圧力 | -0.09 MPa...1 MPa |
| 構造 | ピストンゲートバルブ |
| リセット方法 | エアスプリング |
| 認証 | c UL us - 認定 (OL) |
| 海洋仕様 | 証明書を参照 |
| 証明書発行機関 | DNV-TAA000032X |
| 保護等級 | IP65 ソケット付 IEC 60529に準拠 |
| 呼び径 | 4 mm |
| シーリング原理 | ソフト |
| 取付位置 | 任意 |
| 手動操作 | アクセサリでロック ノンロック |
| 制御方法 | パイロット式 |
| パイロットエア供給 | 外部 |
| 流れ方向 | 反転負荷 |
| バルブポジションマーク | ラベルホルダ |
| 被服 | ポジティブオーバーラップ |
| 制御圧力 | 0.25 MPa...0.8 MPa 2.5 bar...8 bar |
| 切換時間 オフ | 14 ms |
| 切換時間 オン | 14 ms |
| スイッチオン時間 | 保持電流低減機能との組み合わせで100% |
| 0 信号時の最大ポジティブテストパルス | 1200 μ s |
| 1 信号での最大ネガティブテストパルス | 900 μ s |

| 特徴 | 値 |
|---------------------------|---|
| コイル特性値 | DC24V : 1.28W |
| 許容電圧変動 | -15%/+10% |
| 作動流体 | ISO 8573-1:2010 [7:4:4]準拠の圧縮空気 |
| 使用流体/制御流体の情報 | 潤滑運転可(潤滑運転の場合は常に潤滑が必要) |
| 耐振性 | FN 942017-4およびEN 60068-2-6準拠の重大度2の輸送アプリケーションテスト |
| 耐衝撃性 | FN942017-5およびEN60068-2-27準拠の重要度2の耐衝撃テスト |
| 耐食性クラス KBK | 2 - 適度な耐食性 |
| LABS 認証 | VDMA24364-B1/B2-L |
| 流体温度 | -5 °C...50 °C |
| 制御流体 | ISO 8573-1:2010[7:4:4]に準拠の縮空気 |
| 周囲温度 | -5 °C...50 °C |
| 電気接続 | 2ピン |
| 取付方法 | 取付穴付 |
| パイロット排気 ⁸² 接続部 | M3 |
| パイロットエア接続 ¹² | M3 |
| エア接続ポート 1 | M5 |
| 空気圧接続 2 | M5 |
| 空気圧ポート 3 | M7 |
| マテリアルに関する注意事項 | RoHS準拠 |
| 材質 シール | NBR |
| 材質ハウジング | アルミダイキャスト |