

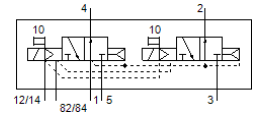
ソレノイドバルブ

CDVI5.0-MT2H-2X3OLS

部品番号: 196663

FESTO

CDVIバルブターミナル (クリーンデザイン) 用



データシート

| 特長 | 値 |
|------------------|-------------------------------|
| バルブ機能 | 3方弁ノーマルオープンx2基 |
| 操作方法 | 電気 |
| 標準流量 | 300 l/min |
| 使用圧力 | 3 ... 10 bar |
| 構造 | スプール弁 |
| リターン方式 | エアリターン |
| オリフィス径 | 5 mm |
| シール | ソフトシール |
| 手動操作 | 押側 |
| 制御方法 | パイロット式 |
| パイロット方式 | 外部パイロット |
| 流れ方向 | 逆流れ不可 |
| 強制増強に対する注記 | 切換サイクルmin. 1/月 |
| パイロット圧力 | 3 ... 8 bar |
| bバルブ | 0.14 |
| Cバルブ | 1.4 l/sbar |
| 切換時間 off | 22 ms |
| 切換時間 on | 10 ms |
| 作動流体 | ISO8573-1:2010 [7:4:4]準拠の圧縮エア |
| 作動/パイロット流体に注意 | 給油運転可能 (継続運転に必要) |
| 耐酸性クラス : CRC | 3 - 腐食ストレス高 |
| PWIS conformity | VDMA24364-B2-L |
| 流体温度 | -5 ... 50 °C |
| 周囲温度 | -5 ... 50 °C |
| 質量 | 210 g |
| 取付方法 | ネジ穴付き |
| パイロット排気ポート 82/84 | サブベース |
| エア接続ポート 1 | サブベース |
| エア接続ポート 2 | サブベース |
| エア接続ポート 3 | サブベース |
| エア接続ポート 4 | サブベース |
| エア接続ポート 5 | サブベース |
| 材質 | RoHS対応 |
| Material seals | NBR TPE-O |
| Material housing | アルミダイカスト |