

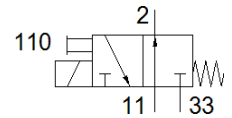
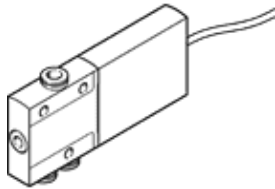
ソレノイドバルブ

MHE2-MS1H-3/2O-QS-4-K

部品番号: 196157

FESTO

単体バルブ、高速応答、ケーブル付



データシート

| 特長 | 値 |
|--|--|
| バルブ機能 | 3方弁ノーマルオープン |
| 操作方法 | 電気 |
| 幅 | 10 mm |
| 標準流量 | 100 l/min |
| Operating pressure MPa | -0.09 ... 0.8 MPa |
| 使用圧力 | -0.9 ... 8 bar |
| 構造 | 圧力抜きされたポペット弁 |
| リターン方式 | メカスプリング |
| 保護仕様 | IP55 |
| 認証 | RCM Mark c UL us - Recognized (OL) |
| CEマーク | EU-EMVガイドライン準拠 in accordance with EU RoHS directive |
| UKCA marking (see declaration of conformity) | To UK instructions for EMC To UK RoHS instructions |
| オリフィス径 | 2 mm |
| スクリーンサイズ | 14 mm |
| Note on grid dimension | Minimum distance between the valves is 4 mm |
| 排気機能 | 調整可 |
| シール | ソフトシール |
| 取付方向 | 任意 |
| 手動操作 | 押側 |
| 制御方法 | 直動 |
| 流れ方向 | リバーシブル (制限あり) |
| Overlap | Underlap |
| 誤極性保護 | 両極 |
| 補助機能 | スパーク抑制 保持電流低下 保護回路 |
| Operating pressure, reversible | -0.09 ... 0.1 MPa |
| 使用圧力 | -0.9 ... 1 bar |
| Operating pressure, reversible | -13.05 ... 14.5 psi |
| 最高切換サイクル | 330 Hz |
| 切換時間 off | 2 ms |
| 切換時間 on | 1.7 ms |
| OFF時の応答時間の精度 | +10 %/-30 % |
| ON時の応答時間の精度 | +10%/-30% |
| 1Hz以上での切換時間 | 0.2 ms |
| 定格 | 100 % |
| コイル特性 | DC 24 V: 低電流相 1.25 W、高電流相 5 W |
| 許容電圧変動 | +/- 10 % |
| 作動流体 | ISO8573-1:2010 [7:4:4]準拠の圧縮エア |
| 作動/パイロット流体に注意 | 給油運転可能 (継続運転に必要) |
| 耐振動 | 重度レベル2 (FN 942017-4およびEN 60068-2-6) での輸送テスト |

| 特長 | 値 |
|-----------------------|--|
| 周囲温度、流体温度制限 | 切換周波数による |
| 耐衝撃性 | 衝撃テスト：重要度レベル2（FN 942017-5およびEN 60068-2-27準拠） |
| 耐酸性クラス：CRC | 2 - 腐食ストレスほぼなし |
| PWIS conformity | VDMA24364-B1/B2-L |
| 流体温度 | -5 ... 60 °C |
| 周囲温度 | -5 ... 60 °C |
| 質量 | 60 g |
| 配線方式 | ケーブル |
| ケーブル長さ | 2.5 m |
| 取付方法 | 取付穴 |
| 接続ポート 11 | QS-4 |
| エア接続ポート 2 | QS-4 |
| 接続ポート 33 | QS-4 |
| 材質 | RoHS対応 |
| Material seals | HNBR NBR |
| Material housing | Die-cast zinc, coated |
| Material cable sheath | PUR |
| Material screws | 亜鉛めっき鋼 |