

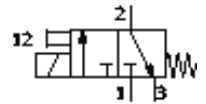
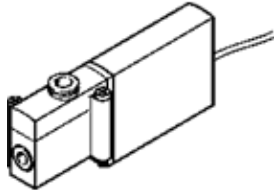
ソレノイドバルブ

MHP2-MS1H-3/2G-QS-4-K

部品番号: 196129

FESTO

単体バルブ、高速応答、ケーブル付
廃番予定品、2007年まで供給可



データシート

特長	値
バルブ機能	3方弁ノーマルクローズ
操作方法	電気
幅	10 mm
標準流量	100 l/min
エア接続ポート	QS-4
作動電圧	24V DC
使用圧力	-0.9 ... 8 bar
構造	圧力抜きされたポペット弁
リターン方式	メカスプリング
保護仕様	IP65
認証	c UL us - Recognized (OL)
オリフィス径	2 mm
スクリーンサイズ	14 mm
排気機能	調整可
シール	ソフトシール
取付方向	任意
手動操作	押側
制御方法	直動
流れ方向	リバーシブル (制限あり)
使用圧力	-0.9 ... 0 bar
最高切換サイクル	330 Hz
切換時間 off	2 ms
切換時間 on	1.7 ms
Schaltzeitstreuung ab 1 Hz	0.2 ms
定格	100%
コイル特性	24 V DC: Niederstromphase: 1,25 W, Hochstromphase: 5 W
許容電圧変動	+/- 10 %
作動流体	ろ過圧縮空気、無給油、フィルタメッシュ40um ろ過圧縮空気、給油、フィルタメッシュ40um
CE-Zeichen (siehe Konformitätserklärung)	EU-EMVガイドライン準拠
周囲温度、流体温度制限	切換周波数による
耐酸性クラス: CRC	2
流体温度	-5 ... 40 °C
周囲温度	-5 ... 40 °C
質量	60 g
配線方式	ケーブル
ケーブル長さ	2.5 m
取付方法	PRマニホールド
エア接続ポート 1	サブベース
エア接続ポート 2	QS-4
エア接続ポート 3	サブベース
材質	銅、PTFEフリー
材質 シール	HNBR

特長	値
材質 ハウジング	NBR 亜鉛ダイカスト コーティング済み
材質 ケーブル皮膜	PUR
材質情報 ネジ	鋼 亜鉛メッキ