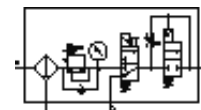
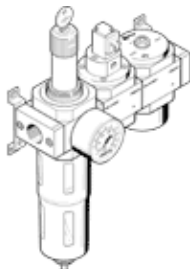


# サービスユニットコンビネーション LFRS-1/2-D-DI-MAXI-KD

部品番号: 195182

FESTO

ロック可能なレギュレータ、圧力計付、定格圧力 1.2MPa ( 12bar )、  
無給油圧縮空気用



## データシート

特長	値
サイズ	MAXI
シリーズ	D
ロック機構	内部ロック付調整ノブ
取付方向	垂直±5°
フィルタエレメントのサイズ	40 µm
ドレン	手動回転
構造	On-Offバルブ フィルタレギュレータ ( 圧力計付 ) 安全始動弁
最高ドレン貯留量	43 cm <sup>3</sup>
ボウルガード	金属製ボウルガード
圧力計	圧力計付
制御圧力範囲	2.5 ... 12 bar
1時側圧力	3 ... 16 bar
標準流量	3,000 l/min
作動流体	圧縮エア
耐酸性クラス : CRC	2
流体温度	-10 ... 60 °C
周囲温度	-10 ... 60 °C
質量	3,540 g
取付方法	オプション ライン設備 アクセサリ
エア接続ポート 1	G1/2
エア接続ポート 2	G1/2
材質 ハウジング	亜鉛ダイカスト
材質 ボウル	PC