

# サービスユニット LFRS-1/4-D-MIDI-KF

部品番号: 195046

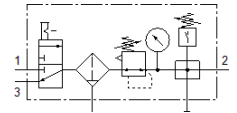
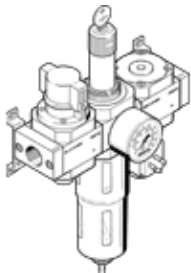
Classic - nicht für Neukonstruktionen verwenden

ロック可能なレギュレータ、圧力計付、定格圧力 1.2MPa ( 12bar )、  
無給油圧縮空気用

Modern alternatives can be found by entering the first four  
characters of the type code in the search field.

製造中止予定品 ( 2022年まで ) です。代替品についてはホーム  
ページでご確認ください。

FESTO



## データシート

| 特長               | 値   |
|------------------|---|
| サイズ              | MIDI  |
| シリーズ             | D   |
| ロック機構            | 内部ロック付調整ノブ  |
| 取付方向             | 垂直±5°   |
| フィルタエレメントのサイズ    | 40 µm   |
| ドレン              | 手動回転  |
| 構造               | 分配モジュール<br>圧カスイッチ<br>On-Offバルブ<br>フィルタレギュレータ ( 圧力計付 ) |
| 最高ドレン貯留量         | 43 cm <sup>3</sup>                                    |
| ボウルガード           | 金属製ボウルガード   |
| 圧力計              | 圧力計付  |
| 使用圧力             | 1 ... 16 bar  |
| 制御圧力範囲           | 0.5 ... 12 bar  |
| 最大ヒステリシス         | 0.25 bar  |
| 標準流量             | 1,720 l/min   |
| 作動流体             | ISO8573-1:2010 [:-:-]準拠の圧縮エア<br>不活性ガス                 |
| 耐酸性クラス : CRC     | 2 - 腐食ストレスほぼなし  |
| 出カエアの純度クラス       | ISO8573-1:2010 [7:8:4]準拠の圧縮エア<br>不活性ガス                |
| 流体温度             | -10 ... 60 °C   |
| 周囲温度             | -10 ... 60 °C   |
| 質量               | 2,640 g   |
| 取付方法             | ライン設備<br>アクセサリ<br>オプション                               |
| エア接続ポート 1        | G1/4  |
| エア接続ポート 2        | G1/4  |
| Material housing | 亜鉛ダイカスト   |
| Material bowl    | PC  |