

サービスユニット LFRS-1/8-D-MINI-KG-A

部品番号: 195021

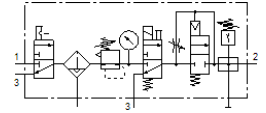
Classic - nicht für Neukonstruktionen verwenden

ロック可能なレギュレータ、圧力計付、定格圧力 1.2MPa (12bar)、
無給油圧縮空気用

Modern alternatives can be found by entering the first four
characters of the type code in the search field.

製造中止予定品 (2022年まで) です。代替品についてはホーム
ページでご確認ください。

FESTO



データシート

特長	値
サイズ	MINI
シリーズ	D
ロック機構	内部ロック付調整ノブ
取付方向	垂直±5°
フィルタエレメントのサイズ	40 µm
ドレン	全自動
構造	分配モジュール 圧カスイッチ On-Offバルブ フィルタレギュレータ (圧力計付) 安全始動弁
最高ドレン貯留量	22 cm ³
ボウルガード	金属製ボウルガード
圧力計	圧力計付
使用圧力	3 ... 12 bar
制御圧力範囲	2.5 ... 12 bar
最大ヒステリシス	0.15 bar
標準流量	575 l/min
作動流体	ISO8573-1:2010 [-::-] 準拠の圧縮エア 不活性ガス
耐酸性クラス: CRC	2 - 腐食ストレスほぼなし
出カエアの純度クラス	ISO8573-1:2010 [7:8:4] 準拠の圧縮エア 不活性ガス
流体温度	-10 ... 60 °C
周囲温度	-10 ... 60 °C
質量	1,600 g
取付方法	ライン設備 アクセサリ オプション
エア接続ポート 1	G1/8
エア接続ポート 2	G1/8
Material housing	亜鉛ダイカスト
Material bowl	PC