

サービスユニット FRCS-1/2-D-MAXI

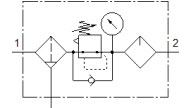
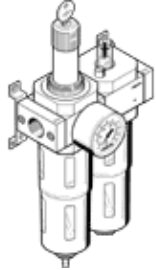
部品番号: 194936

Classic - nicht für Neukonstruktionen verwenden

Dシリーズ、フィルタ/レギュレータ/ルブリケータコンビネーション

Modern alternatives can be found by entering the first four characters of the type code in the search field.

FESTO



データシート

特長	値
サイズ	MAXI
シリーズ	D
ロック機構	内部ロック付調整ノブ
取付方向	垂直±5°
ドレン	手動回転
構造	フィルタレギュレータ (圧力計付) 比例式ルブリケータ
最高ドレン貯留量	80 cm ³
フィルタエレメントのサイズ	40 μm
ボウルガード	金属製ボウルガード
圧力計	圧力計付
使用圧力	1 ... 16 bar
制御圧力範囲	0.5 ... 12 bar
最大ヒステリシス	0.4 bar
標準流量	7,600 l/min
作動流体	ISO 8573-1:2010 [-:9:-]準拠エアクラス 不活性ガス
作動/パイロット流体に注意	給油運転可能 (継続運転に必要)
PWIS conformity	VDMA24364-B1/B2-L
出力エアの純度クラス	エア調質クラス ISO 8573-1:2010 [7:8:-] 不活性ガス
流体温度	-10 ... 60 °C
周囲温度	-10 ... 60 °C
質量	2,490 g
取付方法	ライン設備 アクセサリ
エア接続ポート 1	G1/2
エア接続ポート 2	G1/2
材質	RoHS対応
Material housing	亜鉛ダイカスト
Material bowl	PC