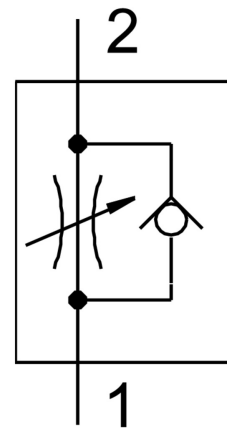


スピードコントローラ GR-QS-6

製品番号: 193969

FESTO



データシート

特徴	値
バルブ機能	一方方向流量絞り機能
エア接続ポート 1	QS-6
空気圧接続 2	QS-6
調整部品	ローレットネジ
取付方法	オプション： フロントパネル取付 取付穴付 アクセサリ付
制御流れの標準流量	245 l/min
制御流れ方向の標準流量	430 l/min
作動電圧	0.2 bar...10 bar
周囲温度	-10 °C...60 °C
材質 ハウジング	強化 PA
防爆	証明書に記載されている情報をよく読むこと ゾーン 1(ATEX) ゾーン 2(ATEX) ゾーン 21(ATEX) ゾーン 22(ATEX)
取付位置	任意
作動流体	ISO 8573-1:2010 [7:4:4] 準拠の圧縮空気
使用流体/制御流体の情報	潤滑運転可(潤滑運転の場合は常に潤滑が必要)
LABS 認証	VDMA24364-B1/B2-L
流体温度	-10 °C...60 °C
製品質量	22 g
マテリアルに関する注意事項	RoHS 準拠
材質 シール	NBR

特徴	値
リリースリング材質	POM
材質 ローレットヘッド	強化PA
材質 調整ねじ	ステンレス