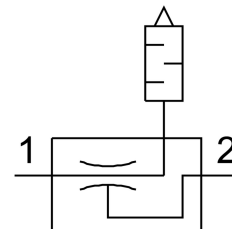
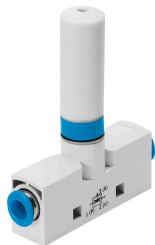


真空エジェクタ VN-07-M-T3-PQ2-VQ2-R01

製品番号: 193541

FESTO



データシート

| 特徴 | 値 |
|------------------|---------------------------------|
| ノズル径 | 0.7 mm |
| グリッド寸法 | 14 mm |
| サイレンサのタイプ | オープン |
| 取付位置 | 任意 |
| エジェクタ特性 | 高真空 インライン |
| 内蔵機能 | サイレンサ オープン |
| 構造 | テイー |
| 最大吸込流量時の作動圧力 | 7 bar |
| 作動電圧 | 1 bar...8 bar |
| 最大真空用作用圧力 | 5.8 bar |
| 最大真空 | 86 % |
| 定格作動圧力 | 6 bar |
| 大気開放時の最大吸引量 | 13.5 l/min |
| 定格作動圧力における排気時間 | 2.1 s |
| 作動流体 | ISO 8573-1:2010 [7:4:4] 準拠の圧縮空気 |
| 使用流体/制御流体の情報 | 潤滑運転不可 |
| 耐食性クラス KBK | 1 - 低耐腐食性 |
| LABS 認証 | VDMA24364-B1/B2-L |
| 流体温度 | 0 °C...60 °C |
| 定格作動圧力におけるノイズレベル | 59 000007 |
| 周囲温度 | 0 °C...60 °C |
| 許容締付トルク | 0.5 Nm |
| 製品質量 | 24 g |
| 取付方法 | 取付穴付 アクセサリ付 |
| エア接続ポート 1 | QS-6 |
| 空気圧ポート 3 | サイレンサ オープン |
| 真空接続 | QS-6 |
| 材質 接続ねじ | 真鍮, ニッケルめっき |

| 特徴 | 値 |
|---------------|---------------|
| マテリアルに関する注意事項 | RoHS準拠 |
| 材質 シール | NBR |
| 材質：メスノズル | POM |
| 材質ハウジング | POM強化型 |
| 材質：サイレンサ | PE |
| 材質：ジェットノズル | 鍛造アルミ合金 |
| 材質 継手 | 真鍮 ニッケルめっき |