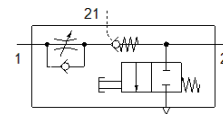
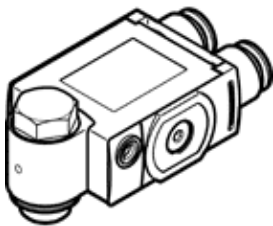


スピードコントローラ VFOF-LE-BAH-G14-Q8

部品番号: 1927030

FESTO



データシート

特長	値
バルブ機能	排気絞り逆止め機能
エア接続ポート 1	QS-8
エア接続ポート 2	G1/4
操作方法	手動操作
パイロット接続ポート21	QS-8
調整部品	内部六角
取付方法	ネジ穴付き
絞り方向時標準流量	590 l/min
自由流れの方向時の標準流量	310 ... 540 l/min
使用圧力	0.2 ... 10 bar
パイロット圧力	2 ... 10 bar
周囲温度	-10 ... 60 °C
Material housing	PBT
取付方向	任意
駆動タイプ、コントロールノンリターン機能	空気圧
手動排気	押側
回転能力	360°, 連続運転不可
温度範囲での作動圧力	0.2 ... 10 bar
Standard flow rate in flow control direction 0.6->0 MPa (6->0 bar, 87->0 psi)	940 l/min
Standard flow rate in non-return direction at 0.6->0 MPa (6->0 bar, 87->9 psi) actuated	830 ... 1,000 l/min
Standard flow rate in non-return direction at 0.6->0 MPa (6->0 bar, 87->0 psi) not actuated	840 ... 1,000 l/min
制御流れ方向の標準流量	315 ... 540 l/min
標準流量 (制御流れ)	310 ... 540 l/min
切換時間 off	11 ms
切換時間 on	8 ms
作動流体	ISO8573-1:2010 [7:4:4]準拠の圧縮エア
作動/パイロット流体に注意	給油運転可能 (継続運転に必要)
PWIS conformity	VDMA24364-B1/B2-L
流体温度	-10 ... 60 °C
パイロット流体	ISO8573-1:2010 [7:4:4]準拠の圧縮エア
締め付けトルク	10 Nm
締め付けトルク公差	± 20 %
許容使用トルク、調整ネジ	1 Nm
質量	73.9 g
Material of cover	ES-BE
材質	RoHS対応
Material cover	PBT
Material seals	NBR
Material hollow bolt	鍛造アルミ合金
Material sleeve	鍛造アルミ合金
Material release ring	POM
Material adjusting screw	真鍮