

# サービスユニット FRC-3/4-D-DI-MAXI-KF-A

部品番号: 192487

Classic - nicht für Neukonstruktionen verwenden

FESTO

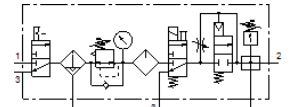
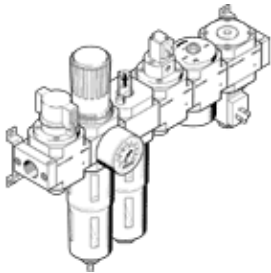
マニュアルOn-

Offバルブ、フィルタレギュレータ、ルブリケータ、ソケット無し  
DC24Vソレノイドコイル付オンオフバルブ、圧力上昇バルブ、  
ソケット無しの圧カスイッチ付分配ジョイントモジュール、取付  
けブラケット付からなります

マニュアルドレン抜き、金属製ボウルガード付

Modern alternatives can be found by entering the first four  
characters of the type code in the search field.

製造中止予定品 (2022年まで) です。代替品についてはホーム  
ページでご確認ください。



## データシート

特長	値
サイズ	MAXI
シリーズ	D
ロック機構	ロック機能付調整ノブ
取付方向	垂直±5°
フィルタエレメントのサイズ	40 µm
ドレン	全自動
構造	分配モジュール 圧カスイッチ On-Offバルブ フィルタレギュレータ (圧力計付) 比例式ルブリケータ 安全始動弁
最高ドレン貯留量	43 cm <sup>3</sup>
ボウルガード	金属製ボウルガード
圧力計	圧力計付
使用圧力	3 ... 12 bar
制御圧力範囲	2.5 ... 12 bar
標準流量	6,000 l/min
作動流体	ISO8573-1:2010 [-:-:-] 準拠の圧縮エア 不活性ガス
耐酸性クラス: CRC	2 - 腐食ストレスほぼなし
出力エアの純度クラス	ISO8573-1:2010 [7:4:-] 準拠の圧縮エア 不活性ガス
流体温度	-10 ... 60 °C
周囲温度	-10 ... 60 °C
質量	6,500 g
取付方法	ライン設備 アクセサリ オプション
エア接続ポート 1	G3/4
エア接続ポート 2	G3/4
Material housing	亜鉛ダイカスト
Material bowl	PC