

サービスユニット FRC-1/2-D-DI-MAXI-KF-A

部品番号: 192482

Classic - nicht für Neukonstruktionen verwenden

マニュアルOn-

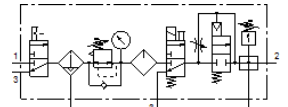
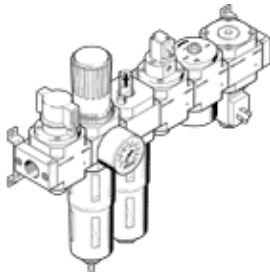
Offバルブ、フィルタレギュレータ、ルブリケータ、ソケット無し
DC24Vソレノイドコイル付オンオフバルブ、圧力上昇バルブ、
ソケット無しの圧カスイッチ付分配ジョイントモジュール、取付
けブラケット付からなります

マニュアルドレン抜き、金属製ボウルガード付

Modern alternatives can be found by entering the first four
characters of the type code in the search field.

製造中止予定品 (2022年まで) です。代替品についてはホーム
ページでご確認ください。

FESTO



データシート

| 特長 | 値 |
|------------------|---|
| サイズ | MAXI |
| シリーズ | D |
| ロック機構 | ロック機能付調整ノブ |
| 取付方向 | 垂直±5° |
| フィルタエレメントのサイズ | 40 µm |
| ドレン | 全自動 |
| 構造 | 分配モジュール 圧カスイッチ On-Offバルブ フィルタレギュレータ (圧力計付) 比例式ルブリケータ 安全始動弁 |
| 最高ドレン貯留量 | 43 cm ³ |
| ボウルガード | 金属製ボウルガード |
| 圧力計 | 圧力計付 |
| 使用圧力 | 3 ... 12 bar |
| 制御圧力範囲 | 2.5 ... 12 bar |
| 標準流量 | 5,000 l/min |
| 作動流体 | ISO8573-1:2010 [-:-:-] 準拠の圧縮エア 不活性ガス |
| 耐酸性クラス: CRC | 2 - 腐食ストレスほぼなし |
| 出力エアの純度クラス | ISO8573-1:2010 [7:4:-] 準拠の圧縮エア 不活性ガス |
| 流体温度 | -10 ... 60 °C |
| 周囲温度 | -10 ... 60 °C |
| 質量 | 6,500 g |
| 取付方法 | ライン設備 アクセサリ オプション |
| エア接続ポート 1 | G1/2 |
| エア接続ポート 2 | G1/2 |
| Material housing | 亜鉛ダイカスト |
| Material bowl | PC |