

# サービスユニット FRC-1/2-D-DI-MAXI-KC-A

部品番号: 192480

Classic - nicht für Neukonstruktionen verwenden

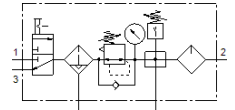
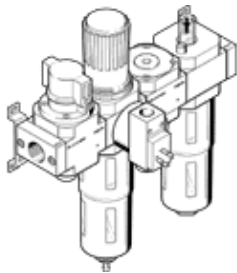
マニュアルOn-

Offバルブ、フィルタレギュレータ、ソケット無しの圧カスイッチ  
子付分配ジョイントモジュール、取付けブラケット付ルブリケータ  
からなりますオートドレン抜き、金属製ポウルガード付

Modern alternatives can be found by entering the first four  
characters of the type code in the search field.

製造中止予定品 (2022年まで) です。代替品についてはホーム  
ページでご確認ください。

FESTO



## データシート

特長	値
サイズ	MAXI
シリーズ	D
ロック機構	ロック機能付調整ノブ
取付方向	垂直±5°
フィルタエレメントのサイズ	40 µm
ドレン	全自動
構造	分配モジュール 圧カスイッチ On-Offバルブ フィルタレギュレータ (圧力計付) 比例式ルブリケータ
最高ドレン貯留量	43 cm <sup>3</sup>
ポウルガード	金属製ポウルガード
圧力計	圧力計付
使用圧力	1.5 ... 12 bar
制御圧力範囲	0.5 ... 12 bar
標準流量	4,800 l/min
作動流体	ISO8573-1:2010 [-:-:] 準拠の圧縮エア 不活性ガス
耐酸性クラス: CRC	2 - 腐食ストレスほぼなし
出力エアの純度クラス	ISO8573-1:2010 [7:4:-] 準拠の圧縮エア 不活性ガス
流体温度	-10 ... 60 °C
周囲温度	-10 ... 60 °C
質量	4,800 g
取付方法	ライン設備 アクセサリ オプション
エア接続ポート 1	G1/2
エア接続ポート 2	G1/2
材質	PWIS質を含む
Material housing	亜鉛ダイカスト
Material bowl	PC