

サービスユニット LFR-3/4-D-DI-MAXI-KA

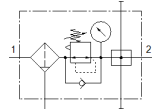
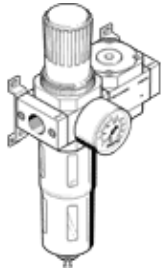
部品番号: 192447

Classic - nicht für Neukonstruktionen verwenden

フィルタレギュレータ、分配モジュール、取付ブラケットからなります。マニュアルドレン抜き付。

Modern alternatives can be found by entering the first four characters of the type code in the search field.

FESTO



データシート

特長	値
サイズ	MAXI
シリーズ	D
ロック機構	ロック機能付調整ノブ
取付方向	垂直±5°
フィルタエレメントのサイズ	40 µm
ドレン	手動回転
構造	分配モジュール フィルタレギュレータ (圧力計付)
最高ドレン貯留量	43 cm ³
ボウルガード	金属製ボウルガード
圧力計	圧力計付
使用圧力	1 ... 16 bar
制御圧力範囲	0.5 ... 12 bar
標準流量	5,800 l/min
作動流体	ISO8573-1:2010 [-:-:-] 準拠の圧縮エア 不活性ガス
耐酸性クラス: CRC	2 - 腐食ストレスほぼなし
PWIS conformity	VDMA24364-B1/B2-L
出力エアの純度クラス	ISO8573-1:2010 [6:8:4] 準拠の圧縮エア 不活性ガス
流体温度	-10 ... 60 °C
周囲温度	-10 ... 60 °C
質量	2,600 g
取付方法	ライン設備 アクセサリ オプション
エア接続ポート 1	G3/4
エア接続ポート 2	G3/4
Material housing	亜鉛ダイカスト
Material bowl	PC