

# サービスユニット FRC-1/2-D-DI-MAXI-A

部品番号: 192422

Classic - nicht für Neukonstruktionen verwenden

フィルタ、レギュレータ/ルブリケータの組合せ、40µmフィルタ、金属製ガード付

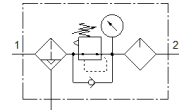
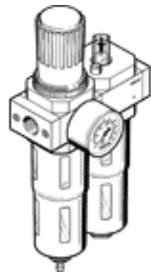
オートドレン抜き付

圧力計付、直接圧力制御レギュレータ付

Modern alternatives can be found by entering the first four characters of the type code in the search field.

製造中止予定品 (2022年まで) です。代替品についてはホームページでご確認ください。

FESTO



## データシート

| 特長               | 値                              |
|------------------|--------------------------------|
| サイズ              | MAXI                           |
| シリーズ             | D                              |
| ロック機構            | ロック機能付調整ノブ                     |
| 取付方向             | 垂直±5°                          |
| ドレン              | 全自動                            |
| 構造               | フィルタレギュレータ (圧力計付)<br>比例式ルブリケータ |
| 最高ドレン貯留量         | 43 cm <sup>3</sup>             |
| フィルタエレメントのサイズ    | 40 µm                          |
| ボウルガード           | 金属製ボウルガード                      |
| 圧力計              | 圧力計付                           |
| 使用圧力             | 2 ... 12 bar                   |
| 制御圧力範囲           | 0.5 ... 12 bar                 |
| 最大ヒステリシス         | 0.4 bar                        |
| 標準流量             | 3,300 l/min                    |
| 作動流体             | ISO8573-1:2010 [:-:-] 準拠の圧縮エア  |
| 流体温度             | -10 ... 60 °C                  |
| 周囲温度             | -10 ... 60 °C                  |
| 質量               | 2,600 g                        |
| 取付方法             | ライン設備                          |
| エア接続ポート 1        | G1/2                           |
| エア接続ポート 2        | G1/2                           |
| Material housing | 亜鉛ダイカスト                        |
| Material bowl    | PC                             |