

サービスユニット FRC-1/2-D-7-DI-MAXI

部品番号: 192408

Classic - nicht für Neukonstruktionen verwenden

フィルタ、レギュレータ/ルブリケータの組合せ、最大出力圧 0.7MPa(7bar)、40µmフィルタ、金属製ガード付

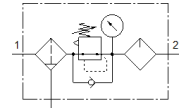
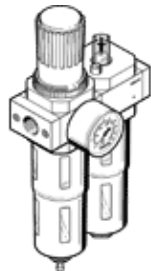
手動ドレン抜き付

圧力計付、直接圧力制御レギュレータ付

Modern alternatives can be found by entering the first four characters of the type code in the search field.

製造中止予定品 (2022年まで) です。代替品についてはホームページでご確認ください。

FESTO



データシート

特長	値
サイズ	MAXI
シリーズ	D
ロック機構	ロック機能付調整ノブ
取付方向	垂直±5°
ドレン	手動回転
構造	フィルタレギュレータ (圧力計付) 比例式ルブリケータ
最高ドレン貯留量	43 cm ³
フィルタエレメントのサイズ	40 µm
ボウルガード	金属製ボウルガード
圧力計	圧力計付
使用圧力	1 ... 16 bar
制御圧力範囲	0.5 ... 7 bar
最大ヒステリシス	0.4 bar
標準流量	4,500 l/min
Maritime classification	see certificate
作動流体	ISO8573-1:2010 [-::-] 準拠の圧縮エア
流体温度	-10 ... 60 °C
周囲温度	-10 ... 60 °C
質量	2,600 g
取付方法	ライン設備
エア接続ポート 1	G1/2
エア接続ポート 2	G1/2
Material housing	亜鉛ダイカスト
Material bowl	PC