

フィルタレギュレータ LFR-1/2-D-7-O-DI-MAXI-A

部品番号: 192391

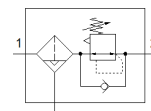
Classic - nicht für Neukonstruktionen verwenden

FESTO

最大出力圧 0.

7MPa(7bar)、金属製ボウルガード付、圧力計無し。自動ドレン
抜き付。直接制御圧カレギュレータ付

Modern alternatives can be found by entering the first four
characters of the type code in the search field.



データシート

特長	値
サイズ	MAXI
シリーズ	D
ロック機構	ロック機能付調整ノブ
取付方向	垂直±5°
フィルタエレメントのサイズ	40 µm
ドレン	全自動
構造	フィルタレギュレータ (圧力計なし)
最高ドレン貯留量	43 cm ³
ボウルガード	金属製ボウルガード
圧力計	G1/4追加
使用圧力	2 ... 12 bar
制御圧力範囲	0.5 ... 7 bar
最大ヒステリシス	0.4 bar
標準流量	7,600 l/min
作動流体	ISO 8573-1:2010 [7:9:-]準抛エアクラス 不活性ガス
作動/パイロット流体に注意	給油運転可能 (継続運転に必要)
耐酸性クラス : CRC	2 - 腐食ストレスほぼなし
PWIS conformity	VDMA24364-B1/B2-L
保管温度	-10 ... 60 °C
出力エアの純度クラス	ISO8573-1:2010 [7:8:4]準抛の圧縮エア 不活性ガス
流体温度	5 ... 60 °C
周囲温度	5 ... 60 °C
質量	1,600 g
取付方法	ライン設備
エア接続ポート 1	G1/2
エア接続ポート 2	G1/2
材質	RoHS対応
Material housing	亜鉛ダイカスト
Material bowl	PC