

レギュレータ LR-1-D-O-DI-MAXI

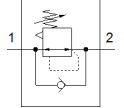
部品番号: 192365

Classic - nicht für Neukonstruktionen verwenden

直接制御レギュレータ、最大使用圧力 1.2MPa (12bar)

Modern alternatives can be found by entering the first four characters of the type code in the search field.

FESTO



データシート

| 特長 | 値 |
|------------------------------|---|
| サイズ | MAXI |
| シリーズ | D |
| ロック機構 | ロック機能付調整ノブ |
| 取付方向 | 任意 |
| 構造 | 直動ダイヤフラム式レギュレータ |
| 制御機能 | 2次側圧力の安定 始動圧力補正機能 2次側排気による 逆流れ方向 |
| 圧力計 | G1/4追加 |
| 使用圧力 | 1 ... 16 bar |
| 制御圧力範囲 | 0.5 ... 12 bar |
| 最大ヒステリシス | 0.4 bar |
| 標準流量 | 7,000 l/min |
| 作動流体 | ISO8573-1:2010 [7:4:4]準拠の圧縮エア 不活性ガス |
| 作動/パイロット流体に注意 | 給油運転可能 (継続運転に必要) |
| 耐酸性クラス : CRC | 2 - 腐食ストレスほぼなし |
| PWIS conformity | VDMA24364-B1/B2-L |
| 出力エアの純度クラス | ISO8573-1:2010 [7:4:4]準拠の圧縮エア 不活性ガス |
| 流体温度 | -10 ... 60 °C |
| 周囲温度 | -10 ... 60 °C |
| 質量 | 1,330 g |
| 取付方法 | フロントパネル取付形 ライン設備 アクセサリ |
| エア接続ポート 1 | G1 |
| エア接続ポート 2 | G1 |
| 材質 | RoHS対応 |
| Material of connecting plate | 亜鉛ダイカスト |
| Material seals | NBR |
| Material housing | 亜鉛ダイカスト |
| Material membrane | NBR |