

# レギュレータ LR-1/4-D-O-I-MIDI

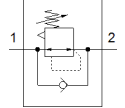
部品番号: 192318

Classic - nicht für Neukonstruktionen verwenden

戻り排気増加付、最大使用圧力 1.2MPa ( 12bar )

Modern alternatives can be found by entering the first four characters of the type code in the search field.

FESTO



## データシート

特長	値
サイズ	MIDI
シリーズ	D
ロック機構	ロック機能付調整ノブ
取付方向	任意
構造	直動ダイヤフラム式レギュレータ
制御機能	2次側圧力の安定 始動圧力補正機能 2次側排気による 逆流れ方向
圧力計	G1/4追加
使用圧力	0 ... 16 bar
制御圧力範囲	0.5 ... 12 bar
最大ヒステリシス	0.2 bar
標準流量	2,100 l/min
作動流体	ISO8573-1:2010 [7:4:4]準拠の圧縮エア 不活性ガス
作動/パイロット流体に注意	給油運転可能 ( 継続運転に必要 )
PWIS conformity	VDMA24364-B1/B2-L
出カエアの純度クラス	ISO8573-1:2010 [7:4:4]準拠の圧縮エア 不活性ガス
流体温度	-10 ... 60 °C
周囲温度	-10 ... 60 °C
質量	660 g
取付方法	フロントパネル取付形 ライン設備 アクセサリ
エア接続ポート 1	G1/4
エア接続ポート 2	G1/4
材質	RoHS対応
Material of connecting plate	亜鉛ダイカスト
Material seals	NBR
Material housing	亜鉛ダイカスト