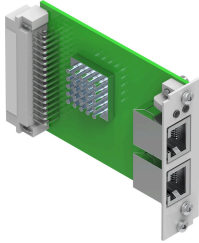


インタフェース CAMC-F-EP

製品番号: 1911917

FESTO



データシート

特徴	値
寸法 幅 x 長さ x 高さ	19mm x 90mm x 65mm
CEマーク(適合性宣言を参照)	EU-EMC指令準拠
LABS 認証	VDMA24364-ゾーン III
保管温度	-25 -C...70 -C
相対湿度	5 - 95% 凝縮なし
保護等級	IP20 組み立てられた状態
周囲温度	0 -C...50 -C
製品質量	75 g
取付方法	CMMP-AS_-M3用挿し込みモジュール
マテリアルに関する注意事項	RoHS準拠
取付位置	任意
プロトコル	Ethernet/IP
通信プロファイル	FHPP
ポーレート	10/100 Mbit/s (フル/ハーフ)
トポロジ	スター リング ライン
メディア冗長性	DLR
IPアドレスの割り当て	FCT DHCP BOOTP DIPスイッチ
Fieldbusインタフェース	2x RJ45ソケット
最小サイクル時間	1 ms
LED 表示	Ethernet通信アクティビティ Ethernet ラインモニタリング モジュールのステータス ネットワークステータス
環境設定ウィザード	EDS
パラメータ設定	FCT
追加機能	AddressConflictDetection(ACD) 統合スイッチ