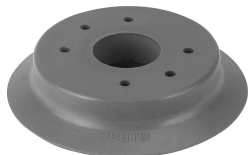


交換用パッド ESV-100-EF

製品番号: 191050

FESTO



データシート

| 特徴 | 値 |
|---------------|----------------------------------------------|
| 最小ワーク半径 | 200 mm |
| サクシヨンカップ径 | 100 mm |
| サクシヨンカップ容量 | 79.812 cm ³ |
| 接続位置 | 上 |
| 取付位置 | 任意 |
| サクシヨンカップ形状 | 丸型 エキストラディーブ |
| 使用圧力 | -95 kPa...0 kPa -13.775 000032...0 000032 |
| 作動電圧 | -0.95 bar...0 bar |
| 定格作動圧力 | -70 kPa -0.7 bar -10.15 000032 |
| 作動流体 | ISO 8573-1:2010 [7:-:-]に基づく大気 |
| LABS 認証 | VDMA24364-A1-L |
| 食品産業における適合性 | 拡張マテリアル情報をご参照ください。 |
| 周囲温度 | -10 -C...200 -C |
| 公称使用圧力における保持力 | 440.8 N |
| 製品質量 | 65 g |
| 色 | グレー |
| シヨア硬さ | 60 ±5 |
| マテリアルに関する注意事項 | RoHS準拠 |
| サクシヨンカップ材質 | FPM |