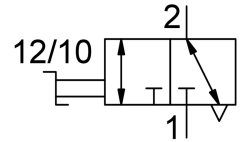


シャットオフバルブ HE-3-3/8-QS-5/16-U

製品番号: 190870

FESTO



データシート

特徴	値
バルブ機能	3/2 双安定
追加機能選択	排気機能付
エア接続ポート 1	3/8 NPT
空気圧接続 2	QS-5/16
操作方法	手動
取付方法	オプション： 中空穴でのダイレクトマウント ねじによる直接取付
標準公称流量	447.3 l/min
呼び径	3.5 mm
使用圧力	-0.095 MPa...1 MPa
作動電圧	-0.95 bar...10 bar
周囲温度	0 -C...60 -C
材質ハウジング	PBT-剛性
作動流体	ISO 8573-1:2010 [7:-:-] 準拠の圧縮空気
排気機能	スロットル不可
シーリング原理	ソフト
取付位置	任意
構造	ピストンゲートバルブ
制御方法	ダイレクト
流れ方向	反転負荷
使用流体/制御流体の情報	潤滑運転可(潤滑運転の場合は常に潤滑が必要)
耐食性クラス KBK	2 - 適度な耐食性
LABS 認証	VDMA24364-B2-L
クリーンルーム等級	ISO 14644-1 準拠, クラス4
流体温度	0 -C...60 -C
製品質量	48 g
空気圧ポート 3	ダクトなし
ねじ付トラニオン材質	真鍮ニツケルめっき
マテリアルに関する注意事項	RoHS 準拠
材質 シール	NBR