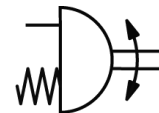
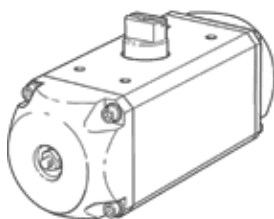


ロータリアクチュエータ DRE-2-F03-Q06-FS-PS

部品番号: 189916

FESTO

VDI/VDE 3845に準拠した複動シリンダ用エアコネクション。
バルブは直接フランジに取付け可能です。
この製品はFesto USA向けの製品です。



データシート

特長	値
アクチュエータサイズ	2
フランジ金具の取付穴パターン	F03
回転角度	90 deg
規格に適合した接続継手	ISO 5211
クッション	クッションなし
取付方向	任意
運転モード	単動
構造	ラックピニオン
位置検出	なし
規格準拠のバルブ接続ポート	VDI/VDE 3845 (NAMUR)
使用圧力	2 ... 10 bar
作動流体	ISO8573-1:2010 [7:4:4]準拠の圧縮エア
作動/パイロット流体に注意	給油運転可能 (継続運転に必要)
耐酸性クラス: CRC	3
周囲温度	-20 ... 80 °C
使用圧力0.6MPa、0°→90°→0°時の空気消費量	1.2 l
質量	600 g
シャフト接続	V09
接続ポート径	サブベース G1/8
材質	PWIS質を含む
材質 駆動軸	アルミニウム 陽極化処理
材質 カバー	PA
材質 シール	NBR
材質ハウジング	アルミニウム 陽極化処理