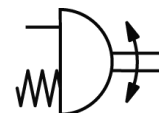
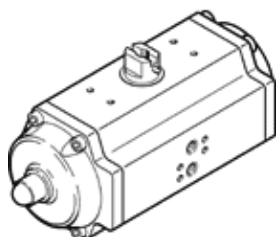


# ロータリアクチュエータ DRE-575-F16-Q18-FO-PS

部品番号: 189697

FESTO

VDI/VDE 3845に準拠した複動シリンダ用エアコネクション。  
バルブは直接フランジに取付け可能です。  
この製品はFesto USA向けの製品です。



## データシート

| 特長                          | 値                             |
|-----------------------------|-------------------------------|
| アクチュエータサイズ                  | 575                           |
| フランジ金具の取付穴パターン              | F16                           |
| 回転角度                        | 90 deg                        |
| 規格に適合した接続継手                 | ISO 5211                      |
| クッション                       | クッションなし                       |
| 取付方向                        | 任意                            |
| 運転モード                       | 単動                            |
| 構造                          | ラックピニオン                       |
| 位置検出                        | なし                            |
| 規格準拠のバルブ接続ポート               | VDI/VDE 3845 (NAMUR)          |
| 使用圧力                        | 2 ... 10 bar                  |
| ATEXカテゴリ ガス                 | II 2G                         |
| ガス防爆                        | c T6                          |
| ATEXカテゴリ 粉塵                 | II 2D                         |
| 粉塵防爆                        | c 60°C                        |
| 防爆発火等級                      | -20°C ≤ Ta ≤ +60°C            |
| 作動流体                        | ISO8573-1:2010 [7:4:4]準拠の圧縮エア |
| 作動/パイロット流体に注意               | 給油運転可能 ( 継続運転に必要 )            |
| CEマーク                       | EU-Ex保護ガイドライン ( ATEX ) 準拠     |
| 耐酸性クラス: CRC                 | 3                             |
| 周囲温度                        | -20 ... 80 °C                 |
| 使用圧力0.6MPa、0°→90°→0°時の空気消費量 | 138 l                         |
| 質量                          | 135,000 g                     |
| シャフト接続                      | V46                           |
| 接続ポート径                      | サブベース<br>G1/4                 |
| 材質                          | PWIS質を含む                      |