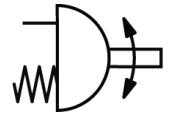
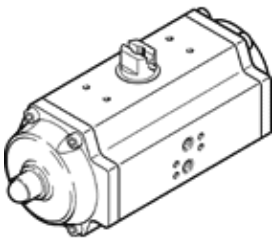


ロータリアクチュエータ DRE-575-F16-Q12-FO-PS

部品番号: 189693

FESTO

VDI/VDE 3845に準拠した複動シリンダ用エアコネクション。
バルブは直接フランジに取付け可能です。
この製品はFesto USA向けの製品です。



データシート

特長	値
アクチュエータサイズ	575
フランジ金具の取付穴パターン	F16
回転角度	90 deg
規格に適合した接続継手	ISO 5211
クッション	クッションなし
取付方向	任意
運転モード	単動
構造	ラックピニオン
位置検出	なし
規格準拠のバルブ接続ポート	VDI/VDE 3845 (NAMUR)
使用圧力	2 ... 10 bar
ATEXカテゴリ ガス	II 2G
ガス防爆	c T6
ATEXカテゴリ 粉塵	II 2D
粉塵防爆	c 60°C
防爆発火等級	-20°C ≤ Ta ≤ +60°C
作動流体	ISO8573-1:2010 [7:4:4]準拠の圧縮エア
作動/パイロット流体に注意	給油運転可能 (継続運転に必要)
CEマーク	EU-Ex保護ガイドライン (ATEX) 準拠
耐酸性クラス : CRC	3
周囲温度	-20 ... 80 °C
使用圧力0.6MPa、0°→90°→0°時の空気消費量	138 l
質量	135,000 g
シャフト接続	V46
接続ポート径	サブベース G1/4
材質	PWIS質を含む