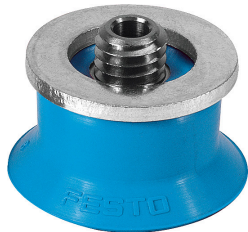


真空パッド ESS-30-EU

製品番号: 189343

FESTO



データシート

特徴	値
最小ワーク半径	50 mm
呼び径	3 mm
サクシヨンカップ径	30 mm
サクシヨンカップ容量	2.12 cm ³
接続位置	上
取付位置	任意
サクシヨンカップホルダの配置	サイズ4
サクシヨンカップ形状	丸型 エキストラディープ
使用圧力	-95 kPa...0 kPa -13.775 000032...0 000032
作動電圧	-0.95 bar...0 bar
定格作動圧力	-70 kPa -0.7 bar -10.15 000032
作動流体	ISO 8573-1:2010 [7:-:-]に基づく大気
耐食性クラス KBK	1 - 低耐腐食性
LABS 認証	VDMA24364-ゾーン III
食品産業における適合性	拡張マテリアル情報をご参照ください。
周囲温度	-20 -C...60 -C
公称使用圧力における保持力	37.2 N
定格作動圧力における横荷重	41.5 N
製品質量	9.2 g
取付方法	真空ポート経由
真空接続	M6
色	青
シヨア硬さ	60 ±5
ねじ付トラニオン材質	真鍮ニツケルめつき 鋼, 亜鉛めつきとクロムめつき

特徴	値
マテリアルに関する注意事項	RoHS準拠
サクシヨンカップ材質	PUR