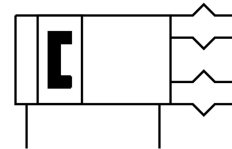
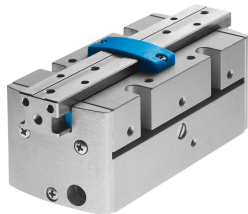


パラレルグリッパ HGPP-16-A

製品番号: 187870

FESTO



データシート

特徴	値
サイズ	16
グリッパジョーあたりのストローク	5 mm
最大交換精度	0.1 mm
繰返し精度: グリッパ	0.02 mm
グリッパの数	2
駆動タイプ	空気圧式
機能	複動式
グリッパ機能	平行
グリッパ把持力	なし
構造	ラックギヤ/ピニオン
位置検出	ホールセンサ用 反射式センサ用
0.6MPa(6bar, 87psi)開時のトータル把持力	204 N
0.6MPa(6bar, 87psi)閉時のトータル把持力	204 N
作動電圧	2 bar...8 bar
グリッパの許容使用頻度	4 Hz
0.6MPa(6bar, 87psi)時の最小開放時間	40 ms
0.6MPa(6bar, 87psi)時の最低閉時間	53 ms
外部把持フィンガ毎の許容負荷質量	150 g
作動流体	ISO 8573-1:2010 [7:4:4]準拠の圧縮空気
使用流体/制御流体の情報	潤滑運転可(潤滑運転の場合は常に潤滑が必要)
耐食性クラス KBK	2 - 適度な耐食性
LABS 認証	VDMA24364-B2-L
周囲温度	5 °C...60 °C
0.6MPa(6bar, 87psi), 開時のグリッパジョーあたりの把持力	102 N
0.6MPa(6bar, 87psi)時のグリッパあたりの把持力	102 N
静的把持 Fzの最大力	130 N
静的把持 Mxの最大モーメント	7 Nm
グリッパジョーの最大トルク My, 静的	7 Nm
グリッパジョーの最大トルク Mz, 静的	7 Nm
製品質量	315 g
取付方法	雌ねじ付

特徴	値
空気圧接続	M5
材料に関する注意事項	RoHS準拠
カバーキャップ材質	POM
材質ハウジング	鍛造アルミ合金, 硬質アルマイト
グリップジョー材質	アルミ鍛造合金, ニッケルめっき