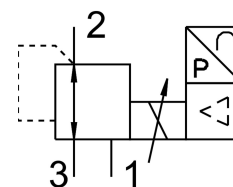


比例圧力制御弁 MPPES-3-1/8-2-420

製品番号: 187351

FESTO



データシート

| 特徴 | 値 |
|-----------------|--|
| 公称幅 排気 | 3 mm |
| 排気の有効径 | 2 mm |
| 操作方法 | 電動 |
| シーリング原理 | ソフト |
| 取付位置 | 任意 |
| 構造 | 直動式ピストンレギュレータ |
| 短絡抵抗 | すべての電気接続用 |
| 安全に関する注意事項 | 安全性の確保 MPPES : サプライケーブルが断線した場合、出力圧力は0barになります。 |
| 極性保護 | すべての電気接続用 |
| バルブ機能 | 3ポート圧力比例制御バルブ, NC |
| 使用圧力 | 0.4 MPa |
| 作動電圧 | 4 bar |
| 制御圧力範囲 | 0 MPa...0.2 MPa 0 bar...2 bar |
| 入力圧力1 | 3 bar...4 bar |
| 入力圧力 1 | 0.3 MPa...0.4 MPa |
| 最大圧ヒステリシス | 0.001 MPa |
| 最大圧力ヒステリシス | 0.01 bar |
| 切換時間 オフ | 410 ms |
| 切換時間 オン | 220 ms |
| 作動電圧範囲 DC | 18 V...30 V |
| 定格動作電圧 DC | 24 V |
| 残存リップル | 10% |
| 規定/実際値 | 電流タイプ4 ~20mA |
| 作動流体 | ISO 8573-1:2010 [7:4:4]準拠の圧縮空気 不活性ガス |
| 使用流体/制御流体の情報 | 潤滑運転可(潤滑運転の場合は常に潤滑が必要) |
| 認証 | RCMマーク |
| KC マーク | KC-EMV |
| CEマーク(適合性宣言を参照) | EU-EMC指令準拠 EU RoHS (特定有害物質使用制限) 指令準拠 |

| 特徴 | 値 |
|---------------------|---|
| UKCA マーク (適合性宣言を参照) | UK 電磁環境適合性(EMC) 規定 UK RoHS指令に準拠 |
| 耐食性クラス KBK | 2 - 適度な耐食性 |
| LABS 認証 | VDMA24364-B2-L |
| 流体温度 | 0 -C...60 -C |
| 保護等級 | IP65 |
| 周囲温度 | 0 -C...50 -C |
| 製品質量 | 915 g |
| 電気接続 | 8ピン M16x0.75 プラグ DIN 45326に準拠 丸型モデル |
| 取付方法 | 取付穴付 |
| エア接続ポート 1 | G1/8 |
| 空気圧接続 2 | G1/8 |
| 空気圧ポート 3 | G1/8 |
| マテリアルに関する注意事項 | RoHS準拠 |
| 材質 ハウジング | 鍛造アルミ合金 |
| 材質 メンブレン | NBR |