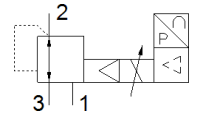
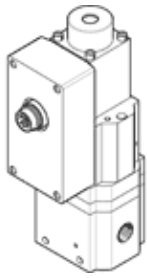


比例弁 MPPEs-3-1/4-6-010

部品番号: 187337

FESTO



データシート

特長	値
給気側のオリフィス径	7 mm
排気側のオリフィス径	7 mm
操作方法	電気
シール	ソフトシール
取付方向	任意
構造	パイロット式レギュレータ
短絡保護	全ての電気配線に適用
安全にご使用いただくために	MPPEsの安全位置
誤極性保護	全ての電気配線に適用
バルブ機能	比例制御弁 (3方弁)
Operating pressure MPa	≤ 0.8 MPa
使用圧力	≤ 8 bar
調整圧力範囲 (Mpa)	0 ... 0.6 MPa
制御圧力範囲	0 ... 6 bar
1時側圧力	7 ... 8 bar
供給圧力1MPa時	0.7 ... 0.8 MPa
Max. pressure hysteresis (MPa)	0.005 MPa
最大ヒステリシス	0.05 bar
切換時間 off	640 ms
切換時間 on	200 ms
使用電圧範囲 (DC)	18 ... 30 V
作動電圧 DC	24 V
残存リップル	10 %
設定値 / 実際値	電圧タイプ: 0~10V
作動流体	ISO8573-1:2010 [7:4:4]準拠の圧縮エア 不活性ガス
作動/パイロット流体に注意	給油運転可能 (継続運転に必要)
認証	RCM Mark
KC mark	KC-EMV
CEマーク	EU-EMVガイドライン準拠 in accordance with EU RoHS directive
UKCA marking (see declaration of conformity)	To UK instructions for EMC To UK RoHS instructions
耐酸性クラス: CRC	2 - 腐食ストレスほぼなし
PWIS conformity	VDMA24364-B2-L
流体温度	0 ... 60 °C
保護仕様	IP65
周囲温度	0 ... 50 °C
質量	1,310 g
配線方式	8ピン M16x0,75 プラグ DIN 45326 丸形
取付方法	取付穴
エア接続ポート 1	G1/4

特長	値
工ア接続ポート 2	G1/4
工ア接続ポート 3	G1/4
材質	RoHS対応
Material housing	鍛造アルミ合金
Material membrane	NBR