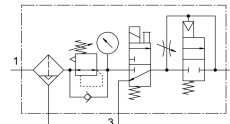


サービスユニット LFR-1/2-D-MAXI-KD-A

製品番号: 186046

FESTO



データシート

特徴	値
サイズ	Maxi
シリーズ	D
作動ヒューズ	止金具付回転ノブ
取付位置	垂直 ±5°
ろ過度	40 µm
ドレン	全自動式
構造	On-Offバルブ 圧力計付フィルタレギュレータ セーフティバルブ
最大ドレン量	80 cm ³
シェル保護	メタル製ボウルガード
圧カインジケータ	圧力計付
作動電圧	3 bar...12 bar
制御圧力範囲	2.5 bar...12 bar
最大圧カヒステリシス	0.3 bar
標準公称流量	4300 l/min
作動流体	ISO 8573-1:2010 [:-:-]準拠の圧縮空気 不活性ガス
耐食性クラス KBK	2 - 適度な耐食性
LABS 認証	VDMA24364-B1/B2-L
2次側のエアクオリティクラス	ISO 8573-1:2010 [7:8:4]に準拠した圧縮空気 不活性ガス
流体温度	-10 -C...60 -C
周囲温度	-10 -C...60 -C
製品質量	3100 g
取付方法	オプション: インライン アクセサリ付
エア接続ポート 1	G1/2
空気圧接続 2	G1/2
材質 ハウジング	亜鉛加圧鋳造
ボウル材質	PC