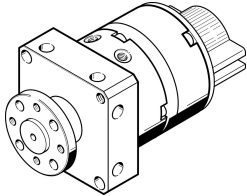


# セミロータリアクチュエータ DSM-6-180-P-A-FF-FW

製品番号: 185933

FESTO



## データシート

| 特徴                           | 値                              |
|------------------------------|--------------------------------|
| サイズ                          | 6                              |
| クッション角度                      | 0 deg                          |
| 回転角度の設定範囲                    | 0 deg...180 deg                |
| 回転角度                         | 0 deg...180 deg                |
| 取付位置                         | 任意                             |
| 微調整                          | -5 deg                         |
| 機能                           | 複動式                            |
| 構造                           | ペーン                            |
| 位置検出                         | 近接センサ用                         |
| 作動電圧                         | 3.5 bar...8 bar                |
| 0.6MPa(6bar, 87psi)時の最高回転周波数 | 3 Hz                           |
| 作動流体                         | ISO 8573-1:2010 [7:4:4]準拠の圧縮空気 |
| 使用流体/制御流体の情報                 | 潤滑運転可(潤滑運転の場合は常に潤滑が必要)         |
| LABS 認証                      | VDMA24364-B1/B2-L              |
| 周囲温度                         | 0 -C...60 -C                   |
| 0.6MPa(6bar, 87psi)時の理論トルク   | 0.15 Nm                        |
| 許容負荷慣性モーメント                  | 0.00065 000019                 |
| 製品質量                         | 91 g                           |
| 取付方法                         | 雌ねじ付                           |
| 空気圧接続                        | M3                             |
| マテリアルに関する注意事項                | RoHS準拠                         |
| 材質: ドライブシャフト                 | ステンレス                          |
| 材質 シール                       | TPE-U(PU)                      |
| 材質ハウジング                      | アルミ<br>アルマイト                   |