

ソレノイドバルブ CPV18-M1H-2X2-GLS-1/4

部品番号: 185886

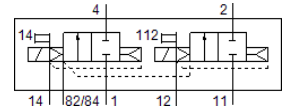
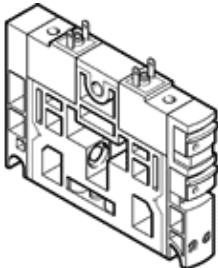
Classic - nicht für Neukonstruktionen verwenden

CPVバルブターミナル用、2方弁 (ノーマルクローズx2基)

負圧での使用可

Modern alternatives can be found by entering the first four characters of the type code in the search field.

FESTO



データシート

特長	値
バルブ機能	2方弁ノーマルクローズx2基
操作方法	電気
バルブサイズ	18 mm
標準流量	1,600 l/min
Operating pressure MPa	-0.09 ... 1 MPa
使用圧力	-0.9 ... 10 bar
構造	スプール弁
リターン方式	エアリターン
認証	C-Tick
保護仕様	IP65
オリフィス径	8 mm
排気機能	絞り調整不可
シール	ソフトシール
取付方向	任意
手動操作	ロック式 押側
制御方法	パイロット式
パイロット方式	外部パイロット 内部パイロット
流れ方向	逆流不可
Overlap	Positive overlap
Pilot pressure MPa	0.3 ... 0.8 MPa
パイロット圧力	3 ... 8 bar
bバルブ	0.41
Cバルブ	6.3 l/sbar
切換時間 off	20 ms
切換時間 on	14 ms
定格	100 %
消費電力	1.5 W
作動流体	ISO8573-1:2010 [7:4:4]準拠の圧縮エア
作動/パイロット流体に注意	給油運転可能 (継続運転に必要)
耐酸性クラス : CRC	2 - 腐食ストレスほぼなし
PWIS conformity	VDMA24364-B1/B2-L
保管温度	-20 ... 40 °C
流体温度	-5 ... 50 °C
周囲温度	-5 ... 50 °C
質量	260 g
取付方法	取付穴
外部パイロット接続ポート12/14	コモンライン
パイロット排気ポート82/84	コモンライン
エア接続ポート 1	コモンライン

特長	値
接続ポート 11	コモンライン
エア接続ポート 2	G1/4
3/5ポート共通	コモンライン
エア接続ポート 4	G1/4
材質	RoHS対応
Material seals	HNBR NBR
Material housing	アルミダイカスト 真鍮 POM PPS 鋼