

サービスユニット FRC-1/4-D-MINI-KF

部品番号: 185841

Classic - nicht für Neukonstruktionen verwenden

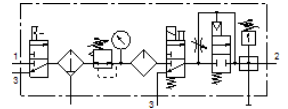
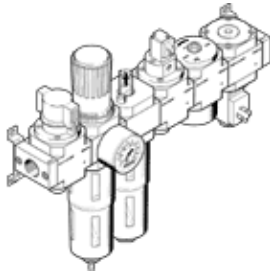
マニュアルOn-

Offバルブ、フィルタレギュレータ、ルブリケーター、ソケット無し
DC24Vソレノイドコイル付オンオフバルブ、圧力上昇バルブ、
ソケット無しの圧カスイッチ付分配ジョイントモジュール、取付
けブラケットからなります

マニュアルドレン抜き、金属製ボウルガード付

Modern alternatives can be found by entering the first four
characters of the type code in the search field.

FESTO



データシート

特長	値
サイズ	MINI
シリーズ	D
ロック機構	ロック機能付調整ノブ
取付方向	垂直±5°
フィルタエレメントのサイズ	40 µm
ドレン	手動回転
構造	分配モジュール 圧カスイッチ On-Offバルブ フィルタレギュレータ (圧カ計付) 比例式ルブリケーター 安全始動弁
最高ドレン貯留量	22 cm ³
ボウルガード	金属製ボウルガード
圧カ計	圧カ計付
使用圧力	3 ... 16 bar
制御圧力範囲	2.5 ... 12 bar
最大ヒステリシス	0.3 bar
標準流量	620 l/min
作動流体	ISO8573-1:2010 [:-:-] 準拠の圧縮エア 不活性ガス
耐酸性クラス: CRC	2 - 腐食ストレスほぼなし
PWIS conformity	VDMA24364-B1/B2-L
出力エアの純度クラス	ISO8573-1:2010 [7:4:-] 準拠の圧縮エア 不活性ガス
流体温度	-10 ... 60 °C
周囲温度	-10 ... 60 °C
質量	1,800 g
取付方法	ライン設備 アクセサリ オプション
エア接続ポート 1	G1/4
エア接続ポート 2	G1/4
Material housing	亜鉛ダイカスト
Material bowl	PC