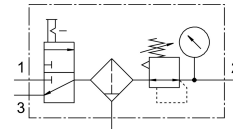


サーブユニット LFR-1/4-D-MIDI-KC

製品番号: 185735

FESTO



データシート

特徴	値
サイズ	Midi
シリーズ	D
作動ヒューズ	止金具付回転ノブ
取付位置	垂直 ±5°
ろ過度	40 µm
ドレン	マニュアル 回転式
構造	On-Offバルブ 圧力計付フィルタレギュレータ
最大ドレン量	43 cm ³
シエル保護	メタル製ボウルガード
圧カインジケータ	圧力計付
作動電圧	1 bar...16 bar
制御圧力範囲	0.5 bar...12 bar
最大圧カヒステリシス	0.2 bar
標準公称流量	1900 l/min
作動流体	ISO 8573-1:2010 [-:::] 準拠の圧縮空気 不活性ガス
耐食性クラス KBK	2 - 適度な耐食性
LABS 認証	VDMA24364-B1/B2-L
2次側のエアクオリティクラス	ISO 8573-1:2010 [7:8:4] に準拠した圧縮空気 不活性ガス
流体温度	-10 °C...60 °C
周囲温度	-10 °C...60 °C
製品質量	1600 g
取付方法	オプション : インライン アクセサリ付
エア接続ポート 1	G1/4
空気圧接続 2	G1/4
材質 ハウジング	亜鉛加圧鋳造
ボウル材質	PC