

# サービスユニット LFR-3/4-D-MAXI-KB-A

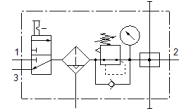
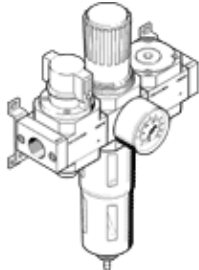
部品番号: 185730

Classic - nicht für Neukonstruktionen verwenden

マニュアルOn-Offバルブ、フィルタレギュレータ、分配モジュール、取付ブラケット。オートドレン抜き付

Modern alternatives can be found by entering the first four characters of the type code in the search field.

FESTO



## データシート

| 特長               | 値   |
|------------------|---|
| サイズ              | MAXI                                      |
| シリーズ             | D   |
| ロック機構            | ロック機能付調整ノブ                                |
| 取付方向             | 垂直±5°                                     |
| フィルタエレメントのサイズ    | 40 µm                                     |
| ドレン              | 全自動                                       |
| 構造               | 分配モジュール<br>On-Offバルブ<br>フィルタレギュレータ (圧力計付) |
| 最高ドレン貯留量         | 80 cm <sup>3</sup>                        |
| ポウルガード           | 金属製ポウルガード                                 |
| 圧力計              | 圧力計付                                      |
| 使用圧力             | 2 ... 12 bar                              |
| 制御圧力範囲           | 0.5 ... 12 bar                            |
| 最大ヒステリシス         | 0.2 bar                                   |
| 標準流量             | 8,400 l/min                               |
| 作動流体             | ISO8573-1:2010 [-:-] 準拠の圧縮エア<br>不活性ガス     |
| 耐酸性クラス : CRC     | 2 - 腐食ストレスほぼなし                            |
| PWIS conformity  | VDMA24364-B1/B2-L                         |
| 出力エアの純度クラス       | ISO8573-1:2010 [7:8:4] 準拠の圧縮エア<br>不活性ガス   |
| 流体温度             | -10 ... 60 °C                             |
| 周囲温度             | -10 ... 60 °C                             |
| 質量               | 3,300 g                                   |
| 取付方法             | ライン設備<br>アクセサリ<br>オプション                   |
| エア接続ポート 1        | G3/4                                      |
| エア接続ポート 2        | G3/4                                      |
| Material housing | 亜鉛ダイカスト                                   |
| Material bowl    | PC  |