

# サービスユニット LFR-1/4-D-MIDI-KB-A

部品番号: 185724

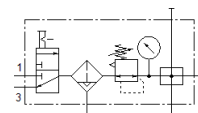
Classic - nicht für Neukonstruktionen verwenden

FESTO

マニュアルOn-

Offバルブ、フィルタレギュレータ、分配モジュール、取付ブラケット。オートドレン抜き付

Modern alternatives can be found by entering the first four characters of the type code in the search field.



## データシート

特長	値
サイズ	MIDI
シリーズ	D
ロック機構	ロック機能付調整ノブ
取付方向	垂直±5°
フィルタエレメントのサイズ	40 µm
ドレン	全自動
構造	分配モジュール On-Offバルブ フィルタレギュレータ (圧力計付)
最高ドレン貯留量	43 cm <sup>3</sup>
ポウルガード	金属製ポウルガード
圧力計	圧力計付
使用圧力	2 ... 12 bar
制御圧力範囲	0.5 ... 12 bar
最大ヒステリシス	0.25 bar
標準流量	1,720 l/min
作動流体	ISO8573-1:2010 [-:-]準拠の圧縮エア 不活性ガス
耐酸性クラス : CRC	2 - 腐食ストレスほぼなし
PWIS conformity	VDMA24364-B1/B2-L
出力エアの純度クラス	ISO8573-1:2010 [7:8:4]準拠の圧縮エア 不活性ガス
流体温度	-10 ... 60 °C
周囲温度	-10 ... 60 °C
質量	2,200 g
取付方法	ライン設備 アクセサリ オプション
エア接続ポート 1	G1/4
エア接続ポート 2	G1/4
Material housing	亜鉛ダイカスト
Material bowl	PC