

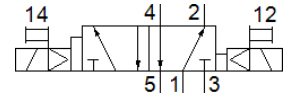
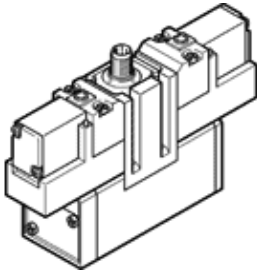
# ソレノイドバルブ

## JMEBDH-5/2-D-3-ZSR-C

部品番号: 184510

FESTO

片側優先、センタープラグコネクタ付



## データシート

特長	値
バルブ機能	5方弁ダブル片側信号優先
操作方法	電気
幅	65 mm
標準流量	4,500 l/min
Operating pressure MPa	0.2 ... 1 MPa
使用圧力	2 ... 10 bar
構造	スプール弁
保護仕様	IP65
オリフィス径	14.5 mm
スクリーンサイズ	71 mm
排気機能	調整可
シール	ソフトシール
取付方向	任意
適合または準拠規格	ISO 5599-1
手動操作	押側
ISOコード	355
制御方法	パイロット式
パイロット方式	内部パイロット
流れ方向	逆流不可
切換時間	20 ms
コイル特性	24 V DC: 2.5 W
作動流体	ISO8573-1:2010 [7:4:4]準拠の圧縮エア
作動/パイロット流体に注意	給油運転可能 ( 継続運転に必要 )
耐酸性クラス : CRC	2 - 腐食ストレスほぼなし
PWIS conformity	VDMA24364-B1/B2-L
流体温度	-10 ... 50 °C
周囲温度	-10 ... 50 °C
質量	1,080 g
配線方式	M12x1 センターリングピン 丸形
取付方法	取付穴
パイロット排気ポート82	排気なし
パイロット排気ポート84	排気なし
エア接続ポート 1	サイズ3用マニホールドブロック ( ISO5599-1準拠 )
エア接続ポート 2	サイズ3用マニホールドブロック ( ISO5599-1準拠 )
エア接続ポート 3	サイズ3用マニホールドブロック ( ISO5599-1準拠 )
エア接続ポート 4	サイズ3用マニホールドブロック ( ISO5599-1準拠 )
エア接続ポート 5	サイズ3用マニホールドブロック ( ISO5599-1準拠 )
Material seals	NBR
Material housing	アルミダイカスト