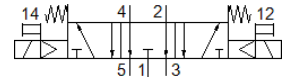
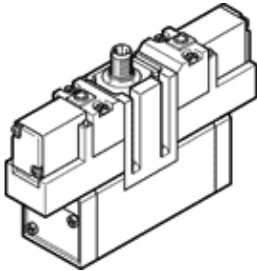


ソレノイドバルブ MEBH-5/3E-D-1-ZSR-C

部品番号: 184497
廃番予定品

FESTO

センタプラグ用コネクタ付



データシート

特長	値
バルブ機能	3位置5方弁エキゾーストセンタ
操作方法	電気
幅	42 mm
標準流量	1,200 l/min
使用圧力	3 ... 10 bar
構造	スプール弁
リターン方式	メカスプリング
保護仕様	IP65
オリフィス径	8 mm
スクリーンサイズ	43 mm
排気機能	調整可
シール	ソフトシール
取付方向	任意
適合または準拠規格	ISO 5599-1
手動操作	押側
ISOコード	157
制御方法	パイロット式
パイロット方式	内部パイロット
流れ方向	逆流不可
オーバーラップ可能	あり
強制増強に対する注記	切換頻度最低週1回
切換状態表示	黄色LED
切換時間 off	68 ms
切換時間 on	19 ms
定格	100%
ロジック0を使った最大ポジティブテストパルス	2,600 μs
ロジック1を使った最大ネガティブテストパルス	1,200 μs
コイル特性	24 V DC: 2.5 W
許容電圧変動	+/- 10 %
作動流体	ISO8573-1:2010 [7:4:4]準拠の圧縮エア
作動/パイロット流体に注意	給油運転可能 (継続運転に必要)
耐振動	重度レベル1 (FN 942017-4およびEN 60068-2-6) での輸送テスト
耐衝撃性	Shock test with severity level 2 in accordance with FN 942017-5 and EN 60068-2-27
流体温度	-5 ... 50 °C
周囲温度	-5 ... 50 °C
質量	630 g
配線方式	センタリングピン 丸形 M12x1
取付方法	サブベース 取付穴とねじ
パイロット排気ポート82	排気なし
パイロット排気ポート84	排気なし

特長	値
エア接続ポート 1	サイズ1用マニホールドブロック (ISO5599-1 準拠)
エア接続ポート 2	サイズ1用マニホールドブロック (ISO5599-1 準拠)
エア接続ポート 3	サイズ1用マニホールドブロック (ISO5599-1 準拠)
エア接続ポート 4	サイズ1用マニホールドブロック (ISO5599-1 準拠)
エア接続ポート 5	サイズ1用マニホールドブロック (ISO5599-1 準拠)
材質 シール	HNBR NBR
材質ハウジング	アルミダイカスト