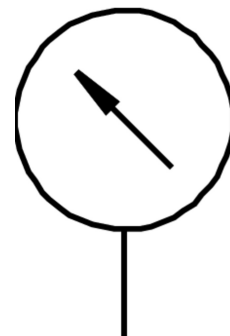


# 圧力計 MA-23-16-R1/8

製品番号: 183898

FESTO



## データシート

特徴	値
表示範囲	0 bar...16 bar 0 000032...232 000032
呼びサイズ 圧力計	23
構造	ブルドン管圧力計
取付方法	インライン
作動流体	不活性ガス 中性の液体
使用圧力	0 MPa...1.6 MPa 0 000032...232 000032
作動電圧	0 bar...16 bar
係数 切換負荷	0.6
測定精度クラス	4
保護等級	IP44
流体温度	-20 -C...60 -C
周囲温度	-20 -C...60 -C
LABS 認証	VDMA24364-B1/B2-L
マテリアルに関する注意事項	RoHS準拠
接続位置	背面中央部
空気圧接続	R1/8
流体に触れた材質	真鍮
ねじ付トラニオン材質	真鍮
材質ハウジング	真鍮
覗き窓材質	PC
ハウジングのカラー	黒
製品質量	27 g
使用流体/制御流体の情報	アセチレンなし 酸素無し

特徴	値
スケール	ダブルスケール bar(外側) psi(内側)