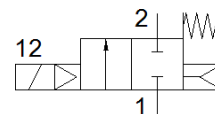
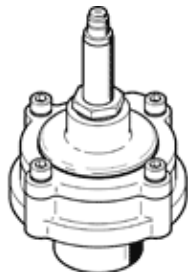


# pulse valve VZWE-F-M22C-M-G1-250-H

部品番号: 1795190  
廃番予定品

FESTO

製造中止予定品 (2023年まで) です。代替品についてはホームページでご確認ください。



## データシート

特長	値
構造	フランジ付ストレートタイプ ダイヤフラムバルブ
操作方法	電気
シール	ソフトシール
取付方向	任意
取付方法	ネジで締め付け ねじ
プロセスバルブ接続1	G1
プロセスバルブ接続2	フランジ径 : 59mm
オリフィス径	25 mm
バルブ機能	2方弁ノーマルクローズ
手動操作	なし
流れ方向	逆流不可
流体	ISO8573-1:2010 [7:4:4]準拠の圧縮エア
差圧	0.35 bar
リターン方式	メカスプリング
制御方法	パイロット式
使用圧力	0.35 ... 8 bar
作動/パイロット流体に注意	給油運転不可
周囲温度	-20 ... 60 °C
Kv値	22 m <sup>3</sup> /h
切換時間 on	<= 30 ms
切換時間 off	<= 100 ms
材質	RoHS対応
PWIS conformity	VDMA24364 zone III
Material housing	アルミダイカスト
ハウジングの材質番号	EN AC-47100D
Material seals	NBR
Material screws	ステンレス
材質番号 : ねじ	1.4301
Material plunger tube	ステンレス
Material membrane	NBR-PA
質量	430 g
保護仕様	IP65
耐酸性クラス : CRC	3 - 腐食ストレス高
最大締め付けトルク 接続ネジ	200 Nm