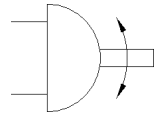
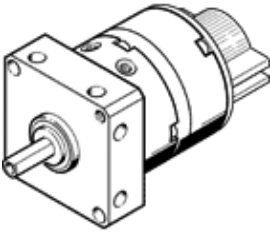


# ロータリアクチュエータ DSM-10-240-P-A-FF

部品番号: 175832

FESTO

シャフトタイプ、固定ストッパ、マグネット付



## データシート

特長	値
サイズ	10
衝撃吸収角度	0 deg
角度調整範囲	0 ... 200 deg
回転角度	0 ... 200 deg
取付方向	任意
角度微調整	-5 deg
運転モード	複動式
構造	ロータリベーン
位置検出	近接スイッチ用
使用圧力	2.5 ... 8 bar
Max. swivel frequency at 0.6 MPa (6 bar, 87 psi)	2 Hz
作動流体	ISO8573-1:2010 [7:4:4]準拠の圧縮エア
作動/パイロット流体に注意	給油運転可能 ( 継続運転に必要 )
PWIS conformity	VDMA24364-B1/B2-L
周囲温度	0 ... 60 °C
Theoretical torque at 0.6 MPa (6 bar, 87 psi)	0.85 Nm
許容慣性モーメント	0.0026 kgm <sup>2</sup>
質量	255 g
取付方法	雌ネジ
接続ポート径	M3
材質	RoHS対応
Material of drive shaft	ステンレス
Material seals	TPE-U(PU)
Material housing	アルミニウム 陽極化処理