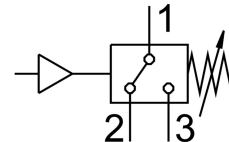
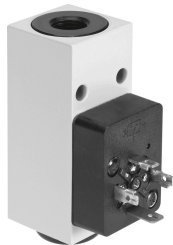


圧カスイッチ PEV-1/4-B-OD

製品番号: 175250

FESTO



データシート

| 特徴 | 値 |
|---------------------|--|
| 規格準拠 | EN 60947-5-1 |
| 認証 | CCC |
| CEマーク(適合性宣言を参照) | 欧州低電圧指令に準拠 |
| UKCA マーク (適合性宣言を参照) | UK電気機器規定に準拠 |
| 防爆 | 証明書に記載されている情報をよく読むこと ゾーン 1(ATEX) ゾーン 2(ATEX) ゾーン 21(ATEX) ゾーン 22(ATEX) |
| マテリアルに関する注意事項 | RoHS準拠 |
| 測定項目 | 相対圧力 |
| 測定方法 | 空気圧/電動変換器 |
| 使用圧力 | 0.1 MPa...1.2 MPa |
| 作動電圧 | 1 bar...12 bar |
| 作動流体 | ISO 8573-1:2010 [7:::]準拠の圧縮空気 水 |
| 使用流体/制御流体の情報 | 潤滑運転可(潤滑運転の場合は常に潤滑が必要) |
| 流体温度 | -20 °C...80 °C |
| 周囲温度 | -20 °C...80 °C |
| スイッチエレメント機能 | 切換スイッチ |
| 最大スイッチング周波数 | 3 Hz |
| 最大切換出力電圧 AC | 250 V |
| 最大スイッチング出力電圧 DC | 125 V |
| 最大出力電流 | 5000 mA |
| 最小負荷電流 | 24V 時 1mA 10V の場合 10mA 5V の場合 100mA |
| 使用カテゴリ誘導負荷 | AC-14 DC-13 |
| 使用カテゴリ オーム負荷 | AC-12 DC-12 |
| 電気接続 | タイプA プラグ DIN 43650に準拠 角形タイプ |

| 特徴 | 値 |
|------------|-------------------|
| 取付方法 | 取付穴付 |
| 取付位置 | 任意 |
| 空気圧接続 | G1/4 |
| 製品質量 | 194 g |
| 材質ハウジング | アルミダイキャスト |
| 材質：スイッチ接点 | シルバー |
| 切換状態表示 | LED 黄 |
| 設定範囲 閾値 | 1 bar...12 bar |
| 保護等級 | IP65 |
| 耐食性クラス KBK | 2 - 適度な耐食性 |
| LABS 認証 | VDMA24364-B1/B2-L |