

# On-Off弁 HEL-1/8-D-MINI-NPT

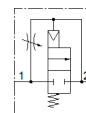
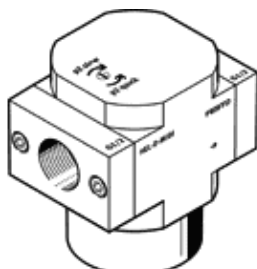
部品番号: 173916

Classic - nicht für Neukonstruktionen verwenden

サービスユニット用、ストップ機能と高速排気で圧力をゆっくりかけます。バルブの機能は3/2方向弁に相当します。

Modern alternatives can be found by entering the first four characters of the type code in the search field.

FESTO



## データシート

特長	値
スクリーンサイズ	40 mm
排気機能	調整可
操作方法	空気圧
シール	ソフトシール
取付方向	任意
手動操作	なし
構造	スプール弁
リターン方式	メカスプリング
制御方法	直動
流れ方向	逆流れ不可
バルブ機能	2方弁ノーマルクローズ
使用圧力	3 ... 16 bar
bバルブ	0.46
Cバルブ	4.5 l/sbar
標準流量	1,000 l/min
作動流体	ISO8573-1:2010 [7:4:4]準拠の圧縮エア 不活性ガス
作動/パイロット流体に注意	給油運転可能 ( 継続運転に必要 )
耐酸性クラス : CRC	2 - 腐食ストレスほぼなし
PWIS conformity	VDMA24364-B1/B2-L
出力エアの純度クラス	ISO8573-1:2010 [7:4:4]準拠の圧縮エア 不活性ガス
流体温度	-10 ... 60 °C
周囲温度	-10 ... 60 °C
質量	126 g
取付方法	ライン設備 アクセサリ
エア接続ポート 1	1/8 NPT
エア接続ポート 2	1/8 NPT
材質	RoHS対応
Material seals	NBR
Material housing	アルミダイカスト